

**Título** La empresa y la inclusión de las personas con discapacidad intelectual

---

**Tipo de Producto** Material Didáctico

---

**Autores** Shocrón, Marisa Laura

---

Jornadas "La inclusión de las personas con discapacidad intelectual en las empresas" DAC- Jornadas octubre 2016

---

### **Código del Proyecto y Título del Proyecto**

---

C17S03 - La evolución en el empleo de las personas con discapacidad intelectual en empresas ordinarias con el programa "Empleo con Apoyo", en la Ciudad Autónoma de Buenos Aires

---

### **Responsable del Proyecto**

---

Shocrón, Marisa Laura

---

### **Línea**

---

---

### **Área Temática**

---

Administración

---

### **Fecha**

---

Octubre 2016

---

**INSOD**

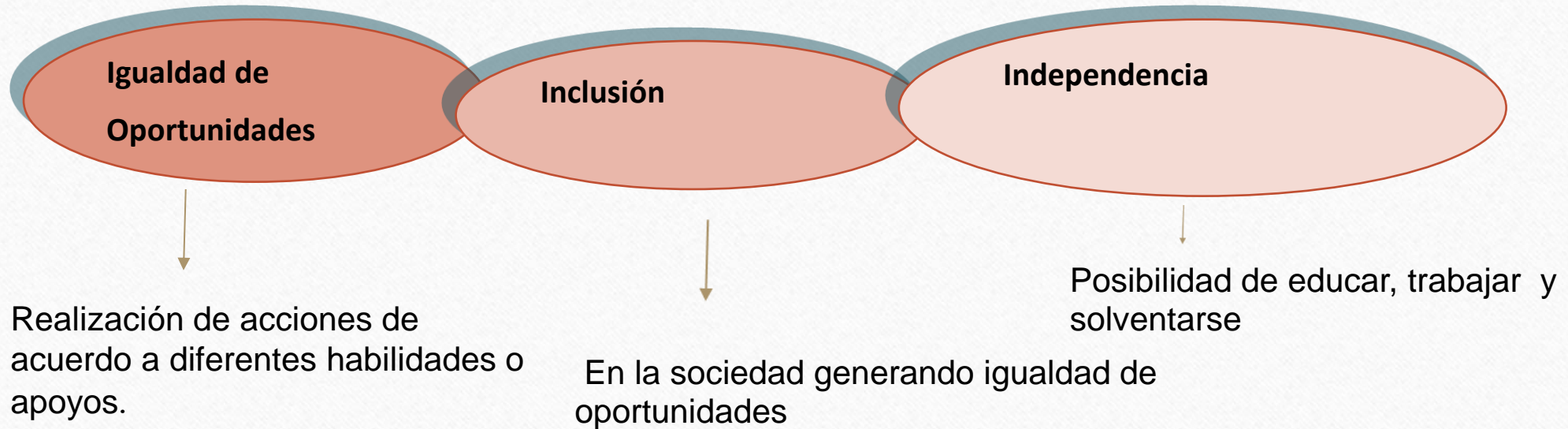
Instituto de Ciencias Sociales y Disciplinas  
Proyectuales

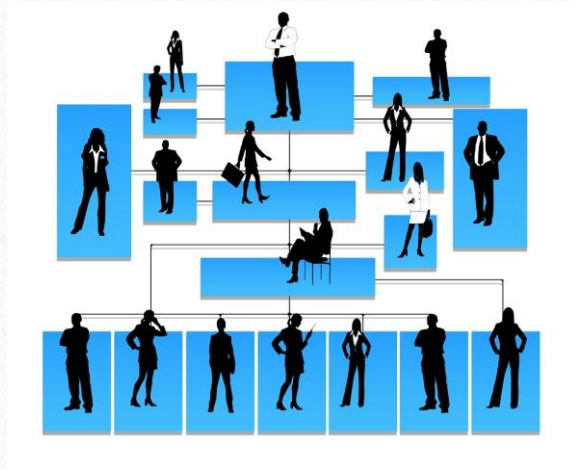
FUNDACIÓN  
**UADE**

La empresa y la inclusión de las  
personas con discapacidad intelectual

---

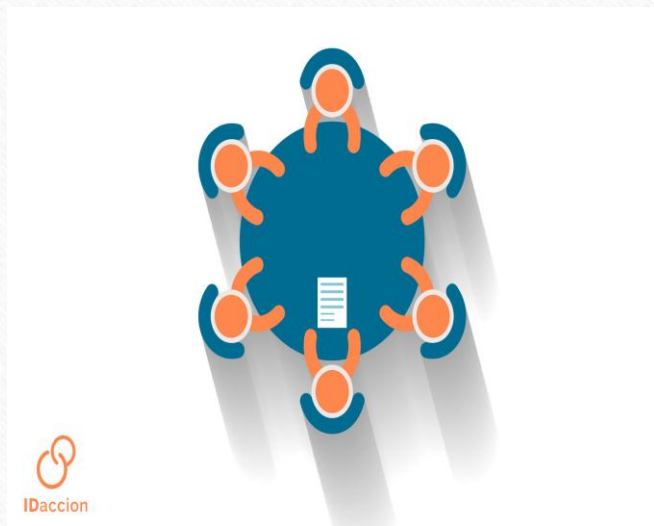
# Diversidad





- ❑ Cualquier persona aspira a encontrar un trabajo, sentirse útil, ser autónomo y poder solventarse económicamente .
- ❑ La inclusión en el mundo laboral es una meta buscada por cualquier ser humano tenga o no discapacidad intelectual.

## Trabajo Colaborativo



## Empatía y compromiso



## Capacitación e interacción



## Interacción- e inclusión



## *Apoyo*



## *Trabajo en equipo- Rota según habilidades*





# Cultura Organizacional

Historia, creencia y mitos

Reglas formales /  
Comportamiento

Elementos  
Culturales

Lenguaje y ritos

Valores y creencias

**DIMENSIONES**

**Habilidades intelectuales**

**Conducta adaptativa**

**Participación – Interacción –  
Roles sociales**

**Salud**

**Contexto**

Raúl Contreras define al Valor Social como:

“ Es el resultado generado cuando los recursos, procesos y políticas se combinan para generar mejoras en la vida de las personas o de la sociedad en su conjunto

Todos debemos crear valor social. Su generación no es patrimonio de ningún actor concreto.

La evolución debe consolidar la interiorización transversal, a todo el sistema de la creación y gestión voluntaria y significativa de valor social, en cualquier sector y desde cualquier ámbito.

A partir de ello se le consulta el por qué y para qué de su medición?

Ante el interrogante de el por qué, indicando que el desconocimiento de un hecho hace que para la sociedad no exista y por ende no lo valora.

## *Analizando dos temáticas fundamentales*

Escolaridad no diferenciada en su distintos niveles.



Formación y orientación de los integrantes de la empresa en sus diversas áreas.



Es imperiosa la formación del docente para detectar determinados talentos en sus estudiantes y para ello debe pensarse al mismo no solo como transmisor de información y conocimientos .

*Cualidades del educador:*

La empatía

La formación

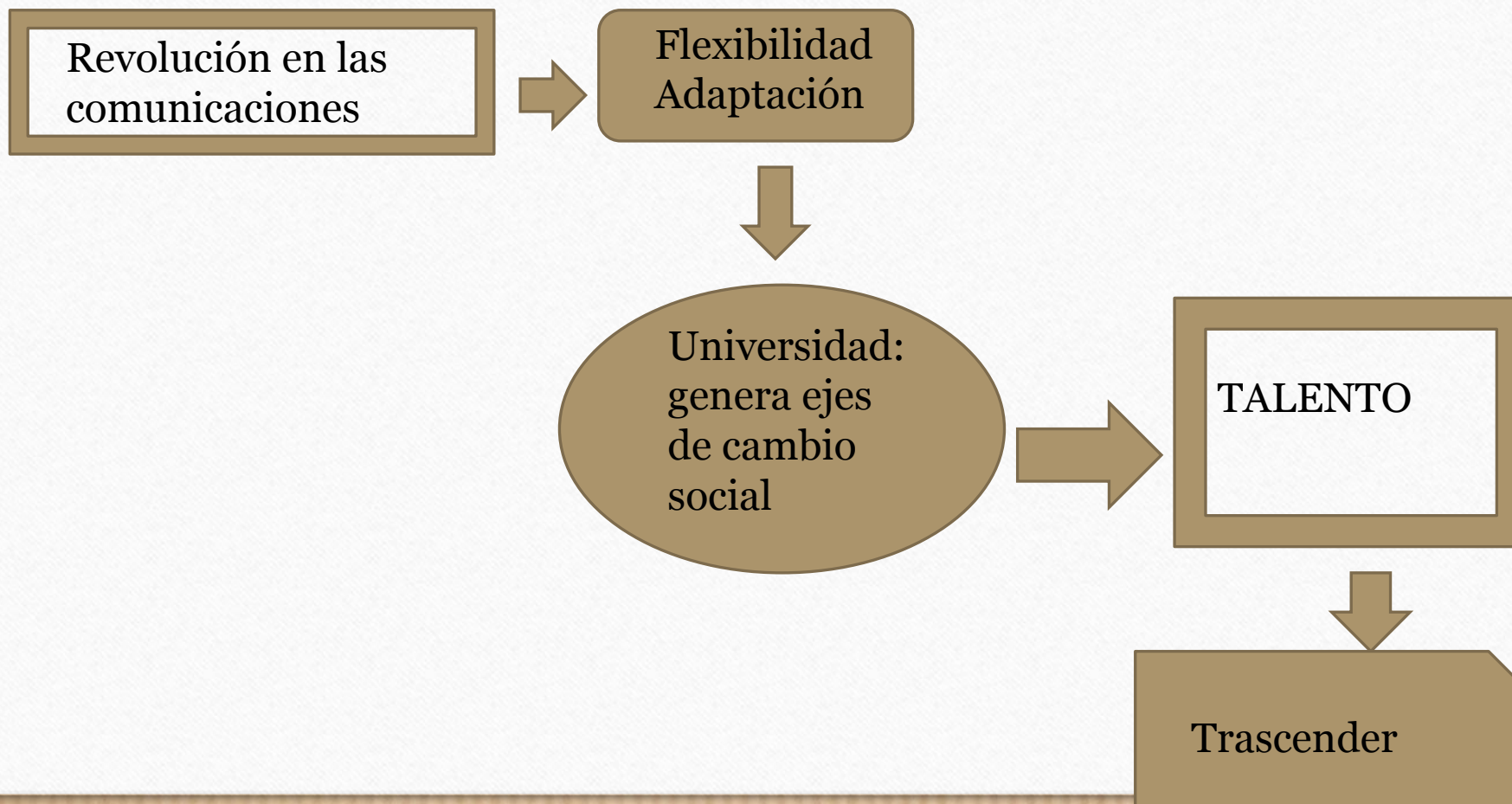
El compromiso personal

Aprendizaje permanente

Identificador de talentos



## Escolaridad no diferenciada en sus diversos niveles



Es fundamental para la lograr una verdadera inclusión con compromiso la formación y la educación.

Cambio de paradigma en las universidades

Con la mejora de la calidad educativa se logra una mejora en la calidad de vida

Todos tenemos nuestra cuota de compromiso

