

**Título** ¿Dónde estamos y hacia dónde vamos? Análisis de las fragilidades del sistema previsional argentino desde una comparación internacional. Hacia una mayor eficiencia del gasto en previsión social

**Tipo de Producto** Material didáctico

**Autores** Calabria, Alejandro

**Código del Proyecto y Título del Proyecto**

A15E06 - ¿Dónde estamos y hacia dónde vamos? Análisis de las fragilidades del sistema previsional argentino desde una comparación internacional

**Responsable del Proyecto**

Calabria, Alejandro

**Línea**

Finanzas públicas

**Área Temática**

Economía

**Fecha**

2016

# ¿Dónde estamos y hacia dónde vamos? Análisis de las fragilidades del sistema previsional argentino desde una comparación internacional. Hacia una mayor eficiencia del gasto en previsión social

Autores: Alejandro Calabria, Sergio Rottenschweiler y  
Camila Cunquero (UADE)



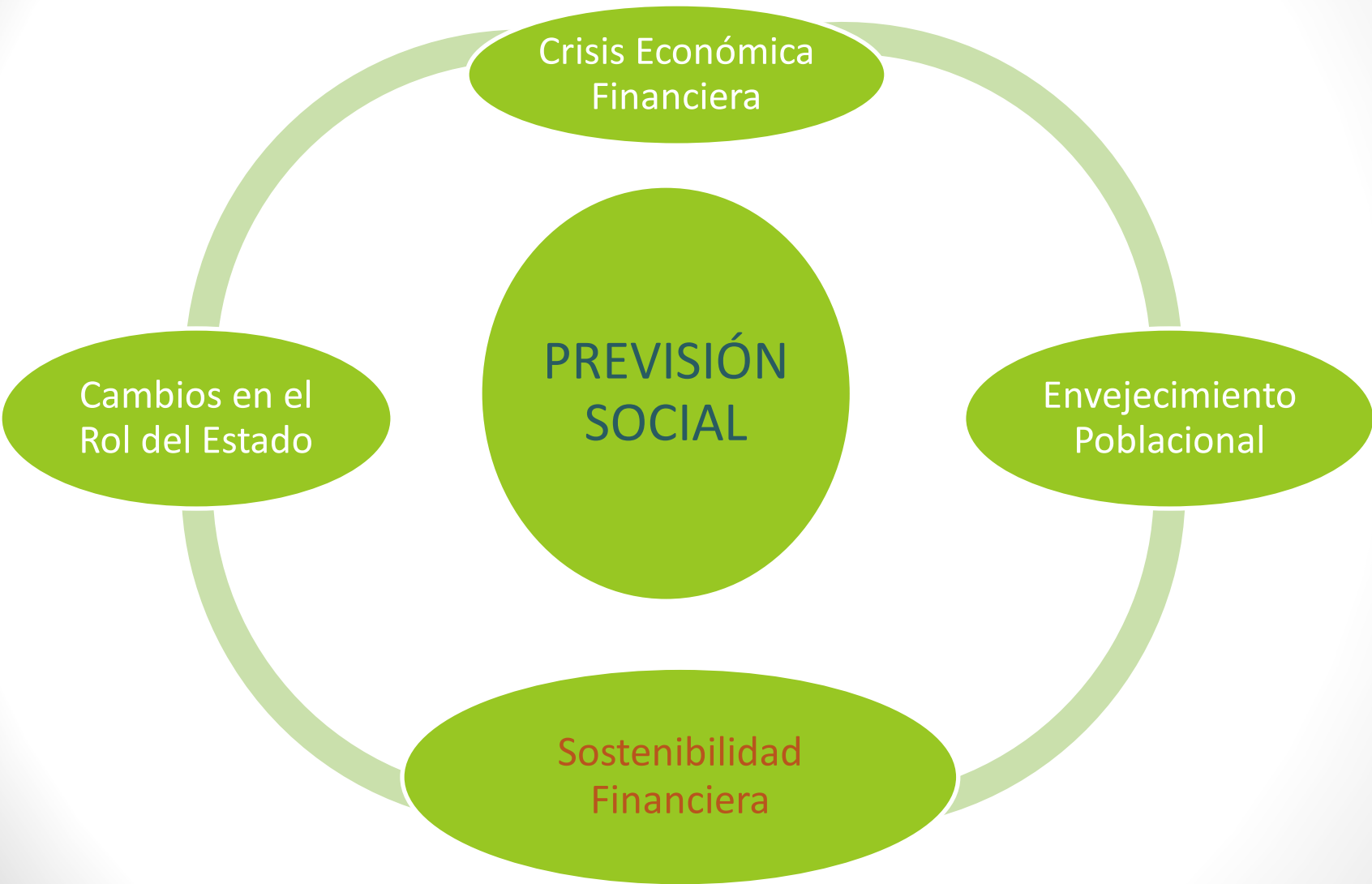
# Introducción

## Objetivo del Estado



Alcanzar el mayor nivel de bienestar para la sociedad , garantizando un nivel de protección social que tienda a la universalidad y cobertura de las necesidades y contingencias socialmente reconocida. Un sector vulnerable es el de los adultos mayores.

# Sistema Previsional



**Objetivo** —→ Mediante una comparación internacional, delinear el panorama del sistema previsional argentino y analizar su desempeño en el mediano plazo, analizando sus debilidades y fortalezas.

## PAISES

- **Argentina** —→ **Reparto**
- **Brasil** —→ **Mixto**
- **Chile** —→ **Capitalización**
- **España** —→ **Reparto**
- **Italia** —→ **Cuentas Nacionales**
- **Uruguay** —→ **Mixto**

# INDICADORES

## COBERTURA

- Tasa de cobertura previsional
- Requisitos para acceder a la jubilación (edad y años de aporte)
- Tipos de beneficios y prestaciones.

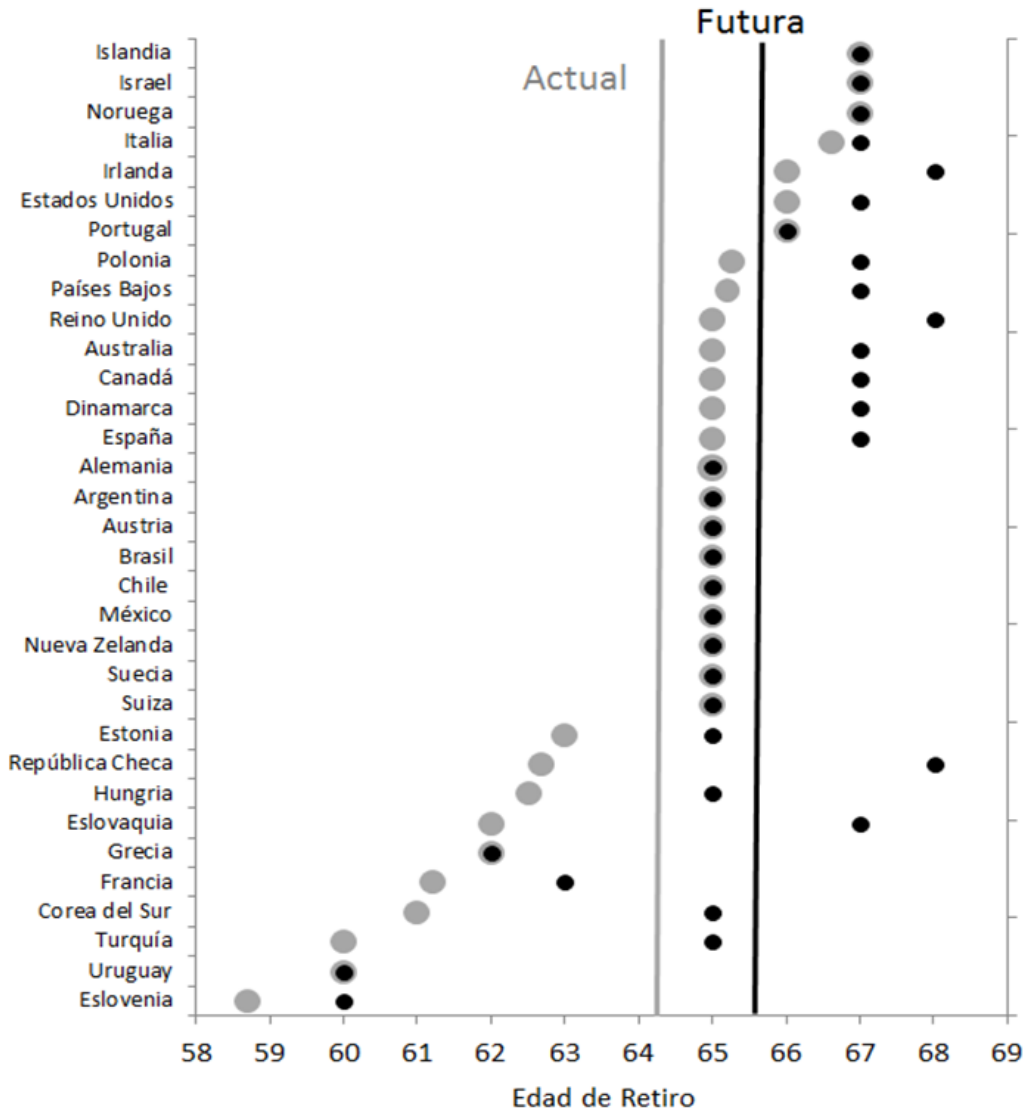
## INTENSIDAD

- Monto del haber mínimo y medio.
- Tasa de sustitución del salario.
- Criterios para establecer el haber mínimo.
- Metodología de ajuste de haberes.
- Ratio haber mínimo / salario mínimo
- Ratio haber mínimo / haber medio.
- Ratio haber medio / PIB por trabajador

## SOSTENIBILIDAD FINANCIERA

- Tasa de aportes y contribuciones.
- Gasto previsional / PIB.
- Fondos acumulados / PIB.
- Ratio beneficiarios / aportantes.
- Ratio población en edad activa / población en edad pasiva.

# Comparación Internacional: requisitos de edad



Promedio Actual : 64,2  
Promedio Futuro: 65,6  
Argentina: 65

País	Actual	Futuro
Argentina	5,0	5,0
Brasil	5,0	5,0
Chile	5,0	5,0
Israel	5,0	3,0
Austria	5,0	0,0
Polonia	5,0	0,0
Hungría	2,5	0,0
Reino Unido	2,5	0,0
Turquía	2,0	0,0
República Checa	1,3	0,0
Suiza	1,0	1,0
Estonia	1,0	0,0
Eslovenia	0,4	0,0
Alemania	0,0	0,0
Australia	0,0	0,0
Canadá	0,0	0,0
Corea del Sur	0,0	0,0
Dinamarca	0,0	0,0
Eslovaquia	0,0	0,0
España	0,0	0,0
Estados Unidos	0,0	0,0
Francia	0,0	0,0
Grecia	0,0	0,0
Irlanda	0,0	0,0
Islandia	0,0	0,0
Italia	0,0	0,0
México	0,0	0,0
Noruega	0,0	0,0
Nueva Zelanda	0,0	0,0
Países Bajos	0,0	0,0
Portugal	0,0	0,0
Suecia	0,0	0,0
Uruguay	0,0	0,0

Diferencia entre sexos:  
Argentina, Brasil y Chile: 5  
años menos a mujeres

Gap Promedio Actual: 1,2  
años

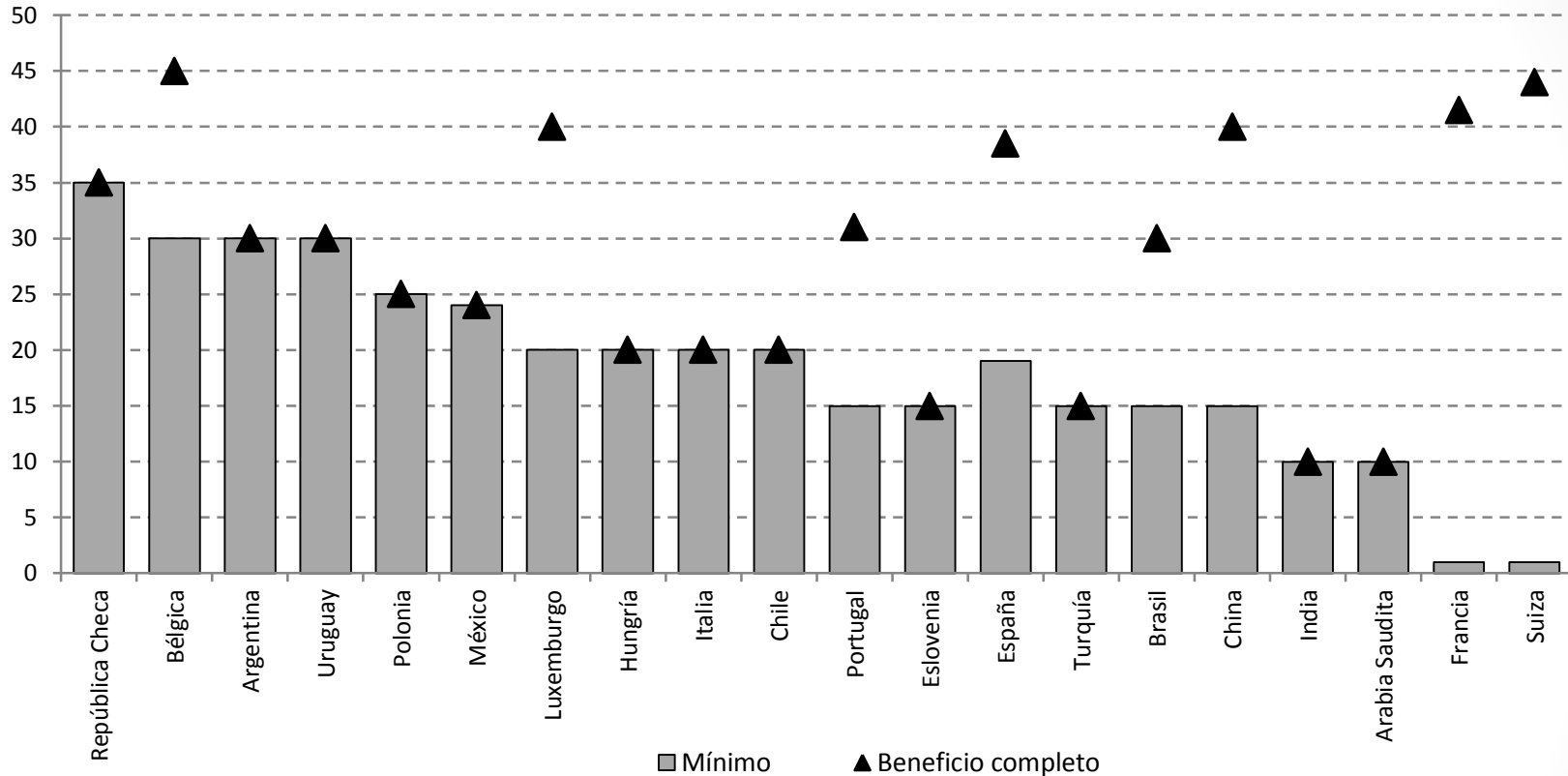
Gap Promedio Futuro: 0,6  
años

Aspecto de mejora por  
expectativa de vida y  
trayectorias laborales



# Requisitos de aportes:

Años de aportes



Promedio: 18,5 años

Promedio para acceder al beneficio completo: 28,2

Argentina, Chile, Uruguay e Italia → cantidad mínima de aportes = cantidad necesaria para acceder al beneficio completo → ¿Incentiva Informalidad?

Aspecto de mejora: Esquema progresivo con mínimo de aportes para beneficio parcial con monto creciente por años de aportes

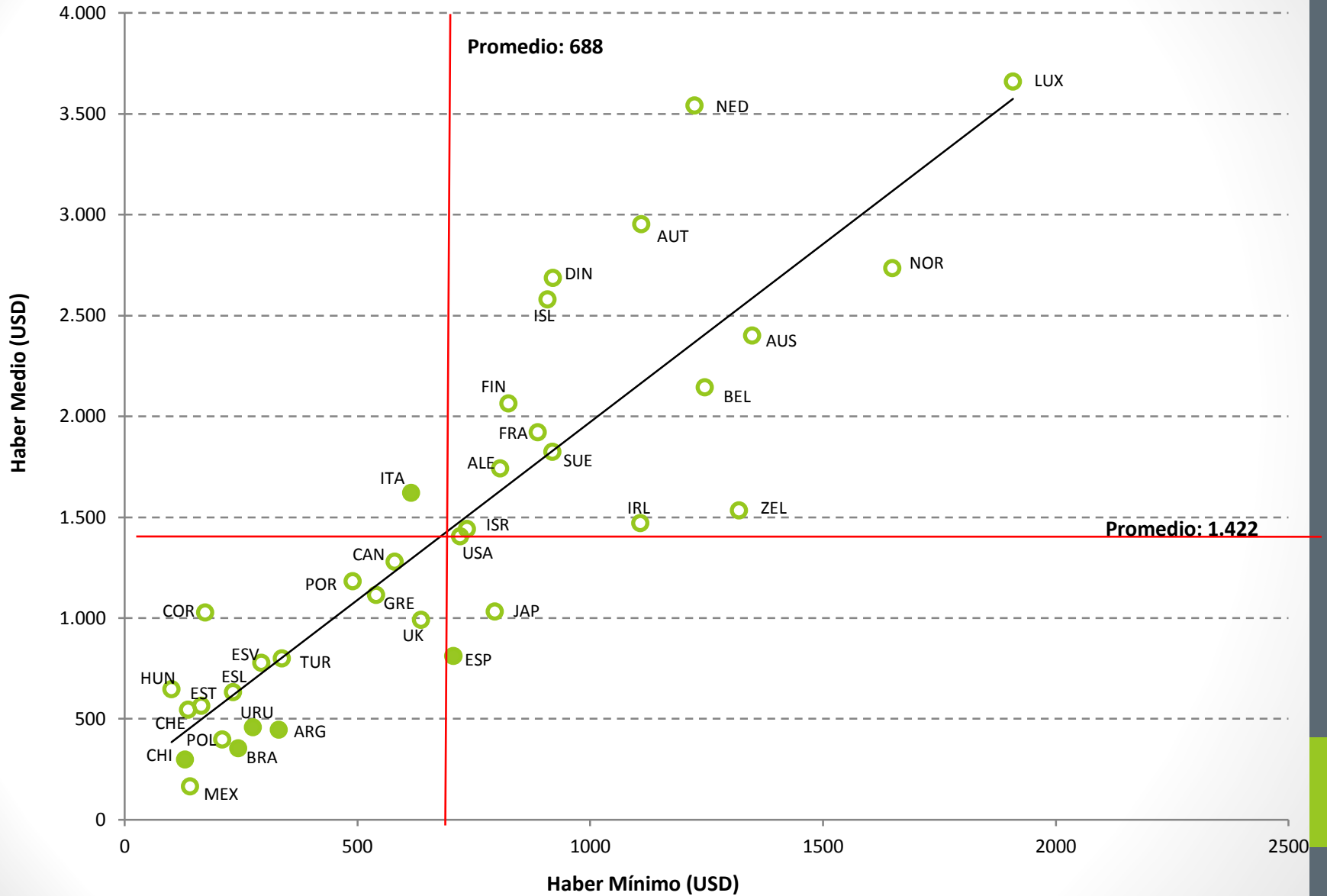
## Tasa de Cobertura

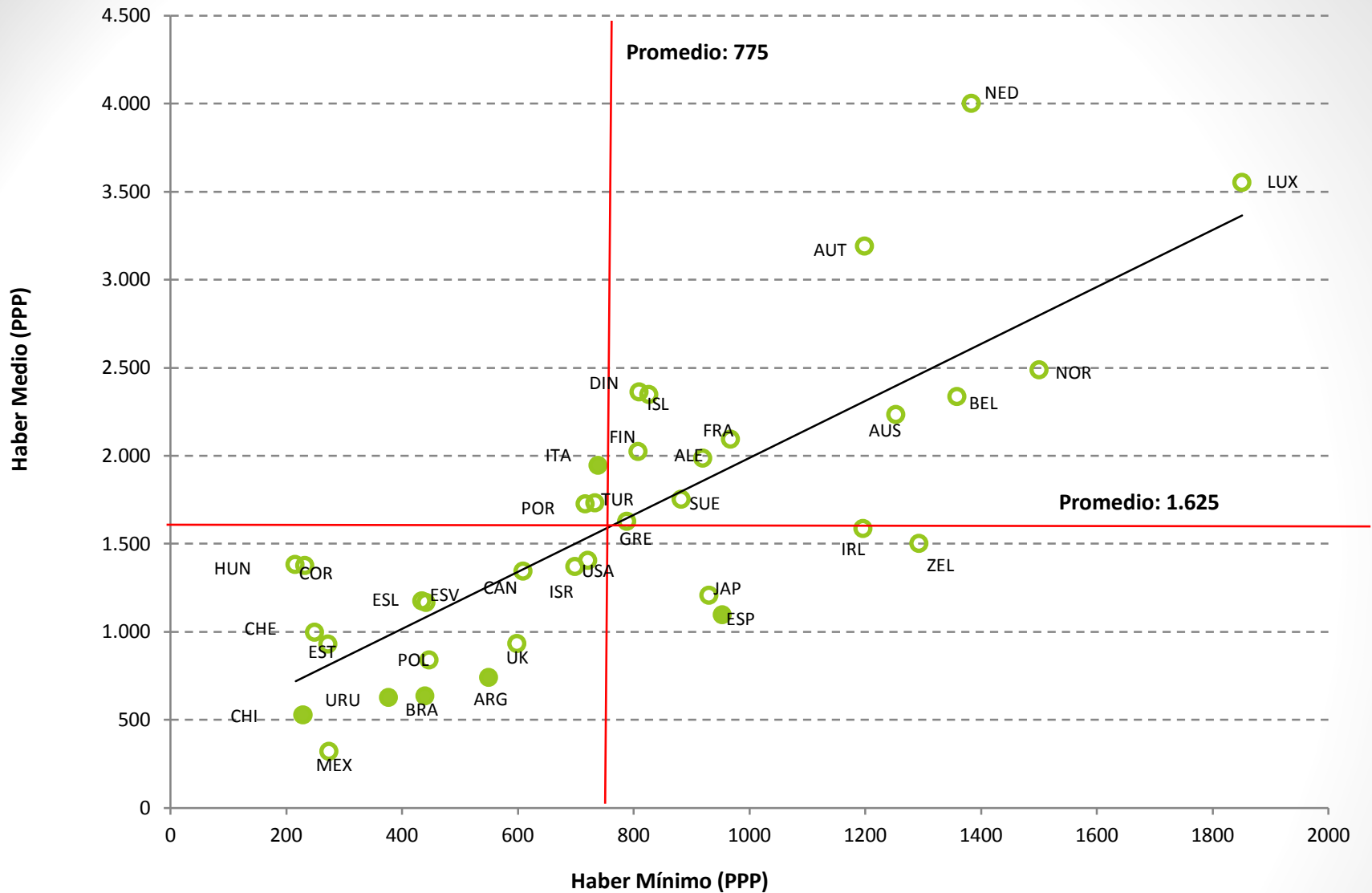
- Rango :84,6% España -93,4% Italia.
- Programas sociales:
  - Moratorias previsionales en Argentina
  - Flexibilizaciones (2008) en Uruguay
  - Pensión Básica Solidaria en Chile
  - Pensiones Rurales en Brasil
- Desafío: mantener los niveles : esfuerzos fiscales y envejecimiento poblacional

## Intensidad de Cobertura

- Haber Mínimo Promedio: US\$668 (US\$101-Hungría; US\$1.908-Luxemburgo)
  - Argentina: US\$331 (25/36)
- Haber Medio Promedio: US\$1.422 (US\$164- México; US\$3.659 Luxemburgo)
  - Argentina: US\$ 447 (32/36)

# Haber Mnimo y Medio



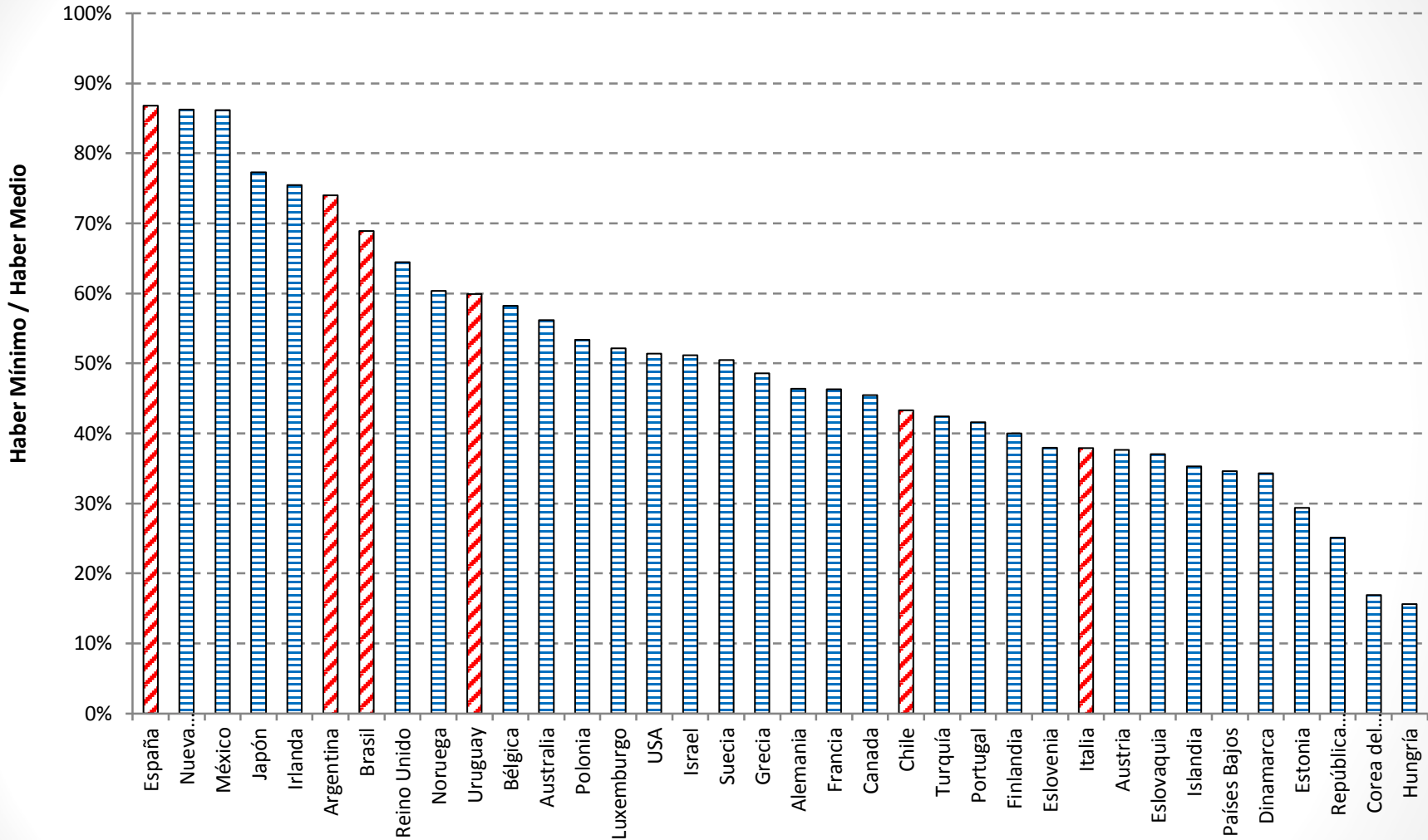


- Haber Mínimo Promedio: \$ 775 (\$216-Hungría; \$1.851- Luxemburgo)
  - Argentina: \$550 (25/36)
- Haber Medio Promedio: \$1.625 (\$319- México; \$3.999 Países Bajos)
  - Argentina: \$742 (32/36)



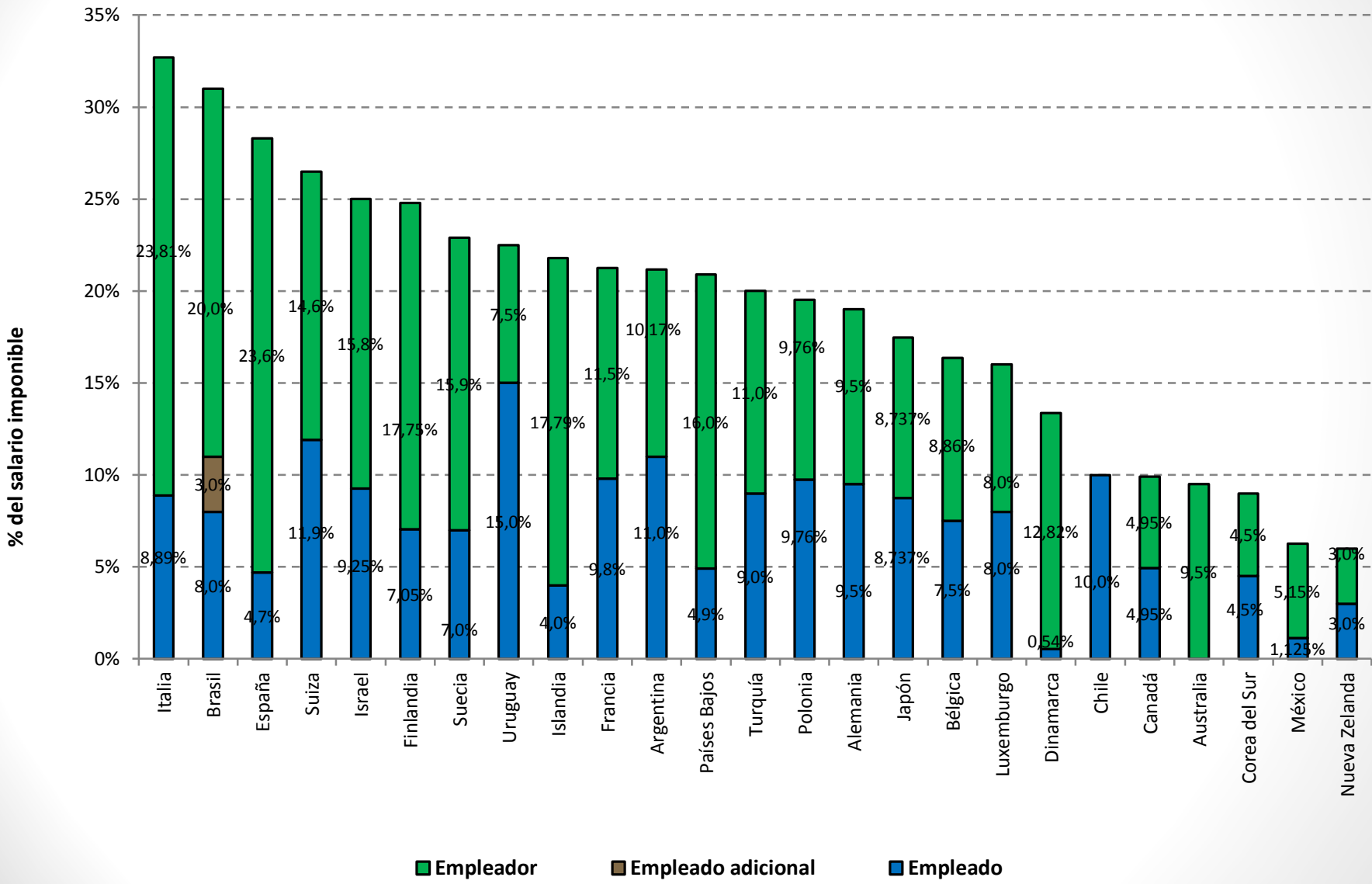
- Promedio Haber Mínimo / Salario Mínimo : 53,9% (18,2% Corea del Sur; Máximo:100% Brasil)
  - Argentina: 81,8% (4/31)
- El haber medio representa en promedio 60,6% del salario ( 28,4% México; 104,8% Turquía.)
  - Argentina: 47,8% (22/31)

# Distribución de Haberes



- Promedio: 50,2% (15,6% Hungría; 86,8% España )
  - Argentina: 74% ; Sin Moratorias: 58,1%
- Aspecto de mejora: Haberes medios

# Sostenibilidad Financiera



- Tasa promedio de impuesto al salario: 18,8% = 7,24% empleados + 11,6% empleadores.
  - Chile 10% (empleado)
  - Italia 32,68% (8,87% empleados, 23,81% empleador)
  - Brasil 31% (8 a 11% empleados, 20% empleador)
  - España 28,3% (4,7 % empleados, 23,6% empleador)
  - Argentina 21,17% (11% empleados, 10,17% empleadores)
  - Uruguay 22,5% (15% empleado, 7,5% empleador)

➡ Poco margen de aumento en aportes y contribuciones



## Cuestiones demográficas

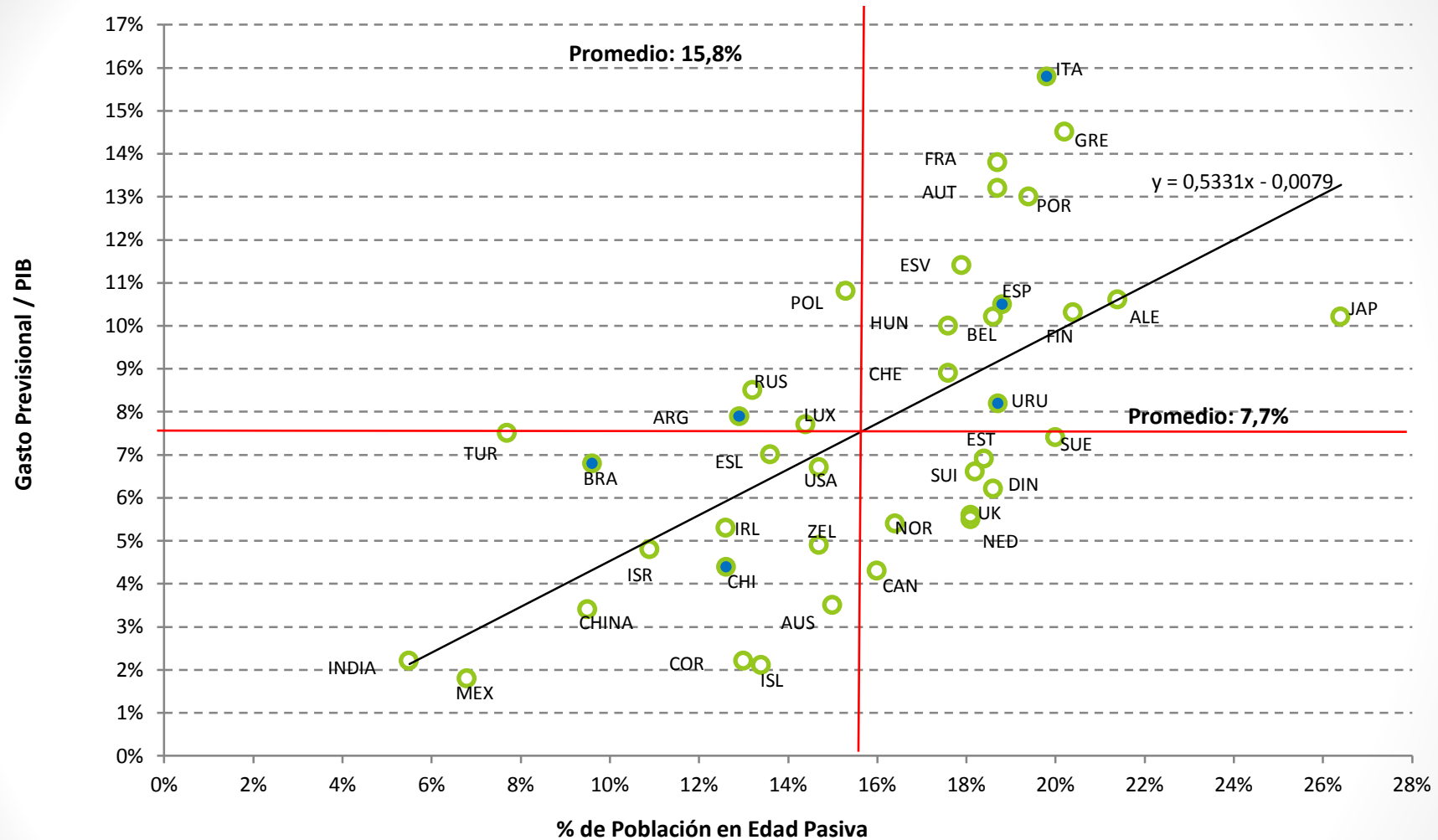
- Promedio de población en edad pasiva: 15,1%
- Poblaciones Jóvenes en Sudamérica
  - Mexico: 6,8%
  - Brasil: 9,6%
  - Chile 12,6%
  - Argentina 12,9%
  - Uruguay 18,7% —————> edad jubilatoria baja, población envejecida

No se aprovecha por problemas estructurales en mercado laboral

- Informalidad laboral y desempleo —————> Argentina 1,75; Italia 1,72  
aportantes por beneficiario previsional

Aspectos de mejora: Combatir informalidad laboral

# Gasto Previsional



Promedio: 7,7% (1,8% México; 15,8% Italia)

Argentina: 7,9%

El gasto previsional aumenta 0.53% por cada 1% que aumente la población en edad pasiva

# Fondos Acumulados

- Promedio: 36,3% del PBI (0,1% Grecia; 148,7% Países Bajos)
  - Argentina: FGS= 11,4% del PBI  $\longrightarrow$  1,4 años de erogaciones
    - 60% FGS son Títulos Públicos Nacionales
    - FGS= 4,2% del PBI sin Títulos Públicos Nacionales  $\longrightarrow$  6 meses de erogaciones previsionales.
- Promedio de años de erogaciones: 7,8 años (0 meses Grecia; 67,2 Islandia)

# Conclusiones principales

## Requisitos

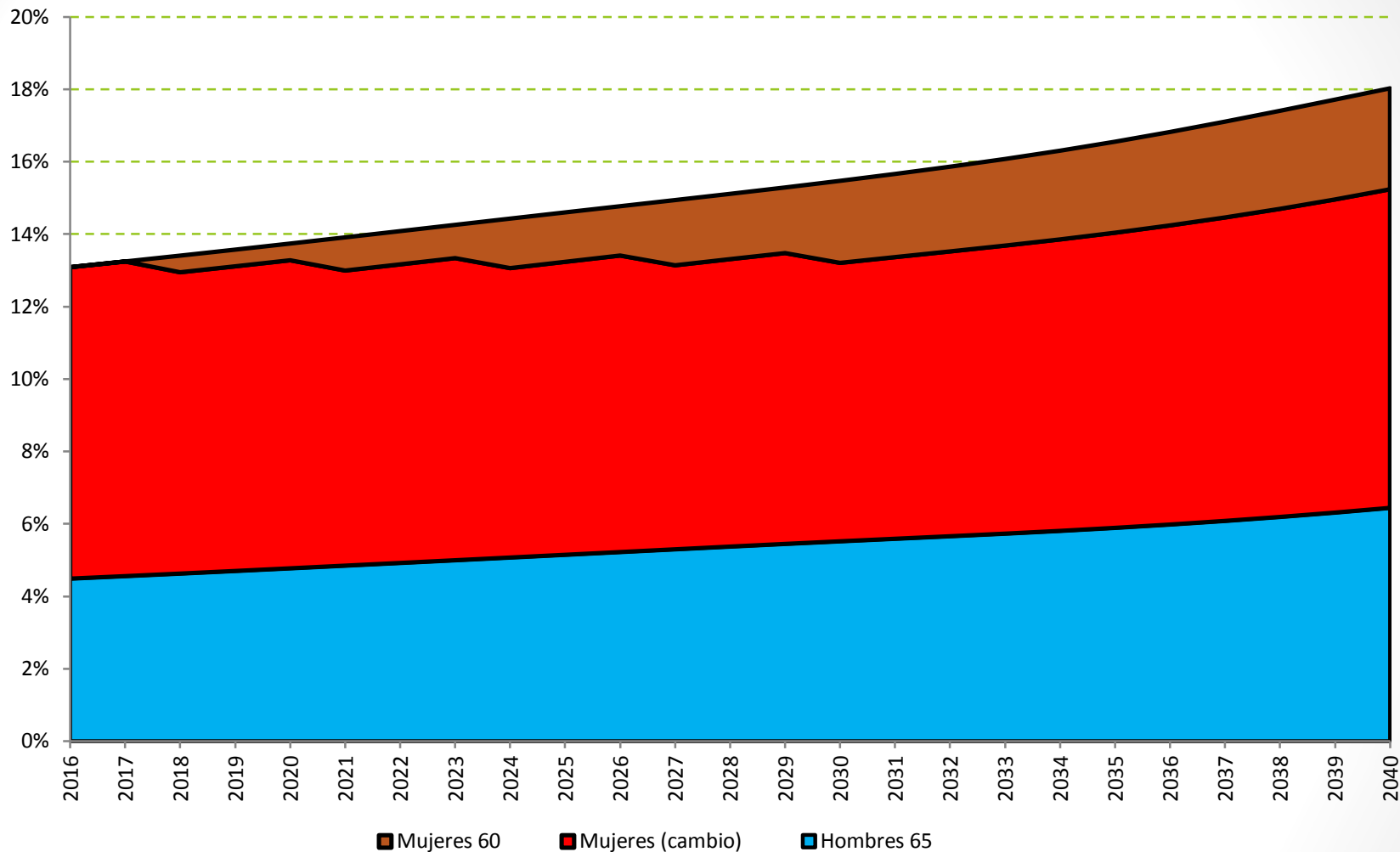
- Aumentar edad mujeres (que converja al requisito para hombres)
- Reconocer años de aportes a mujeres con hijos
- Contemplar diferenciación en aportes para beneficio parcial
  - 70% del haber mínimo para 15 años de aportes + 2% por año adicional

## Cobertura

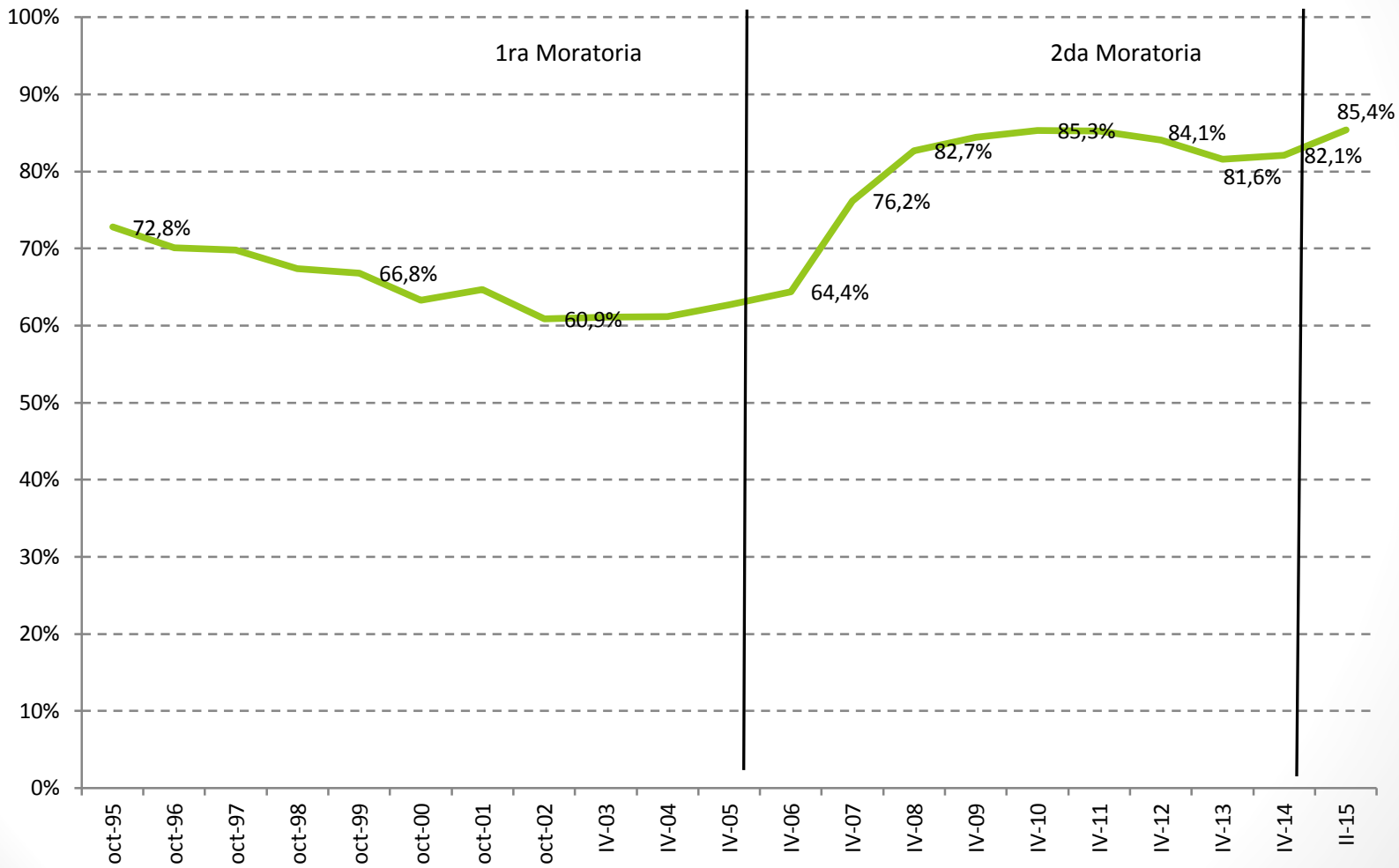
- Mantener los niveles en el tiempo
- Buscar una solución no transitoria
  - Esquema no contributivo : 70% del haber mínimo para aquellos que tengan 70 y menos de 15 años de aportes

## Sostenibilidad Financiera y Fuentes de Financiamiento

- Disminuir informalidad, Aumentar empleo



61 años para las mujeres entre 2018-2020, 62 entre 2021-2023, 63 entre 2024-2026, 64 entre 2027-2029 y 65 a partir de 2030



¡Muchas gracias!