

**Título** Transición Paterna

---

**Tipo de Producto** Material Didáctico

---

**Autores** Nieri Liliana

---

## Código del Proyecto y Título del Proyecto

---

A15S19 - Sensibilidad Paterna: relación entre estrés, ansiedad y depresión

---

## Responsable del Proyecto

---

Nieri, Liliana

---

## Línea

---

Psicología Educacional y del Desarrollo

---

## Área Temática

---

Psicología

---

## Fecha

---

2015

---

**INSOD**

Instituto de Ciencias Sociales y Disciplinas  
Proyectuales

**UADE** 



# Transición Paterna

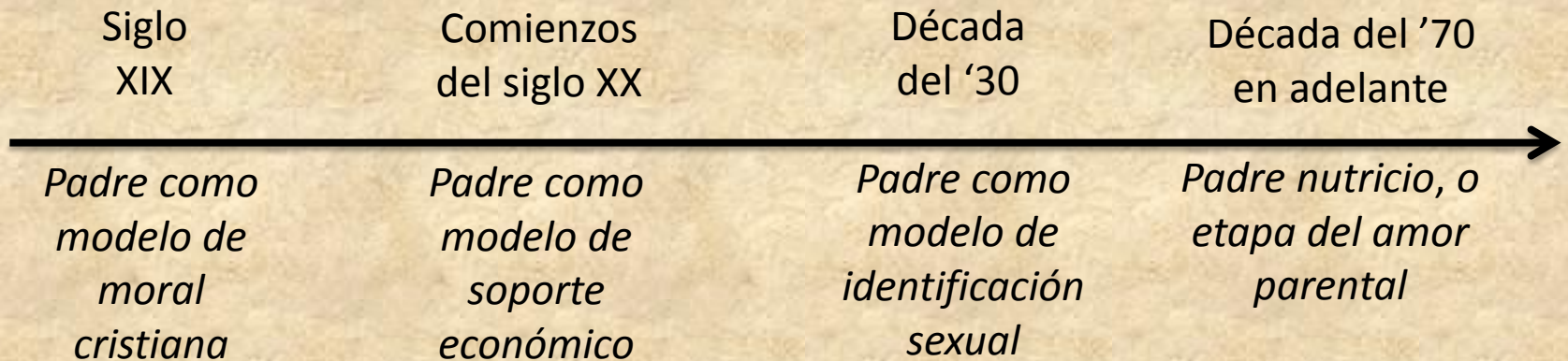
Curso: Generar el debate acerca de la necesidad de la Especialización Médica en Desarrollo Infantil en Latinoamérica

Dra. Nieri Liliana (UADE)

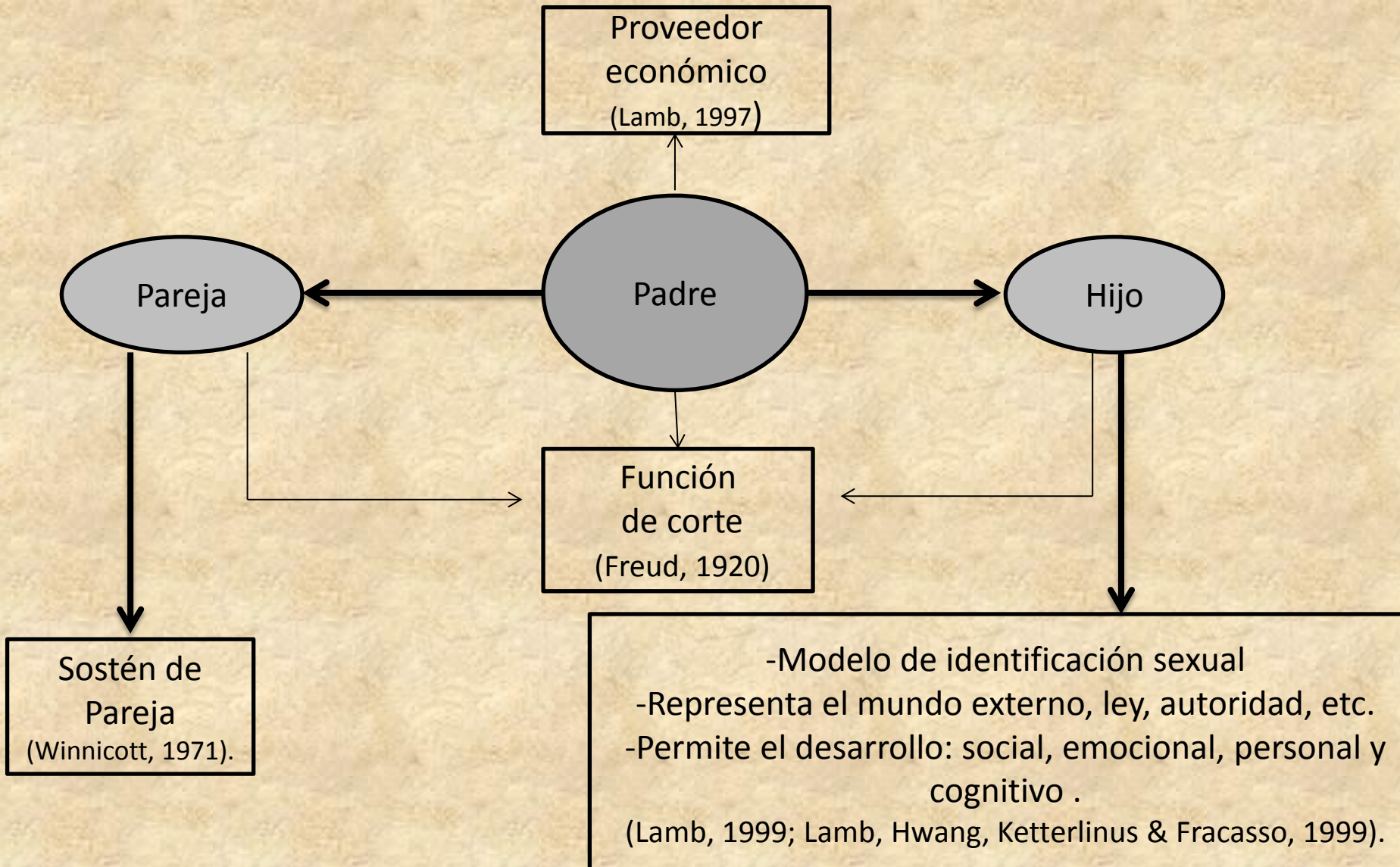


# Paternidad

Modelos Paternos a lo largo de la historia (Lamb, 1997).



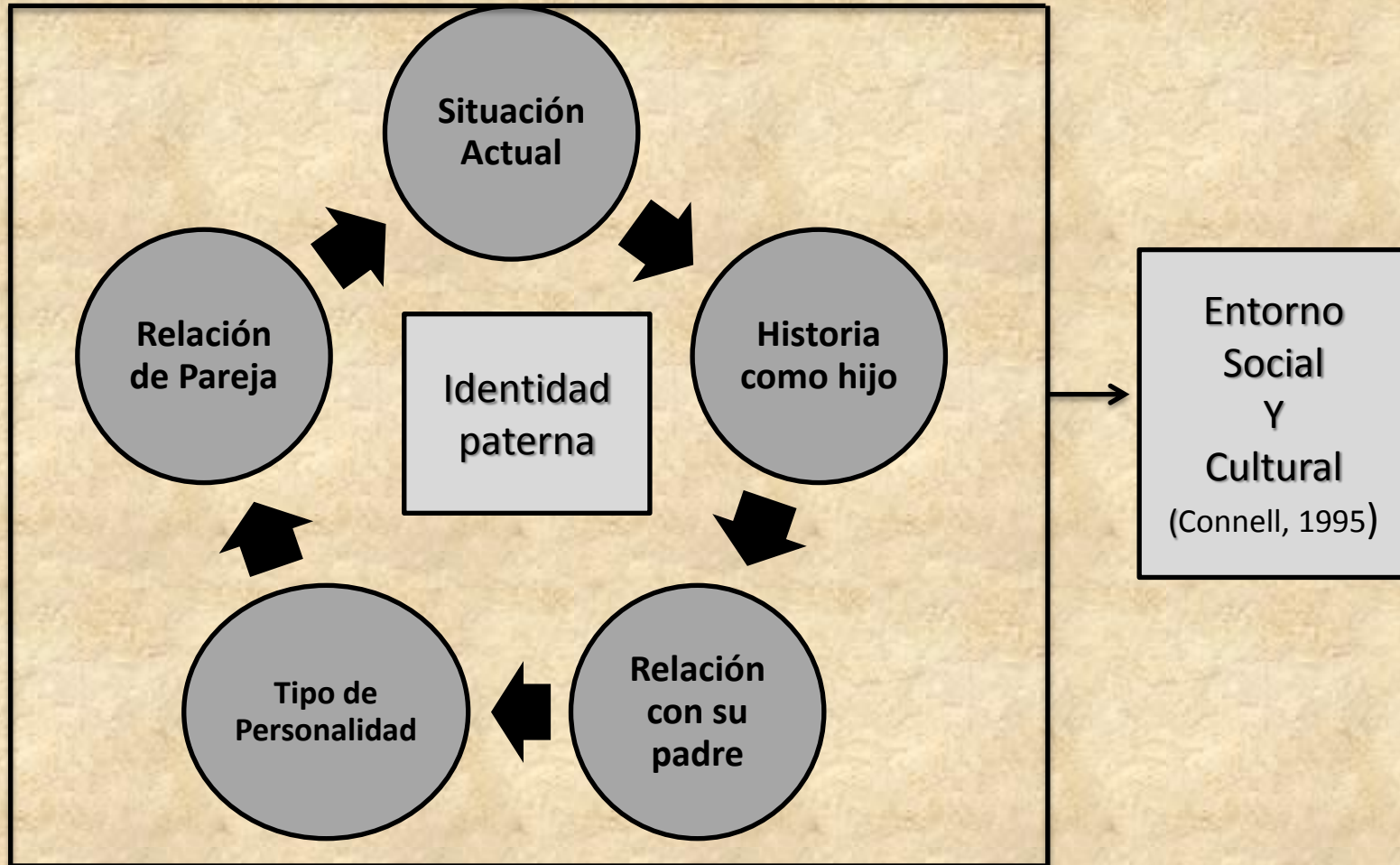
# Funciones del Padre





# Construcción de la Paternidad

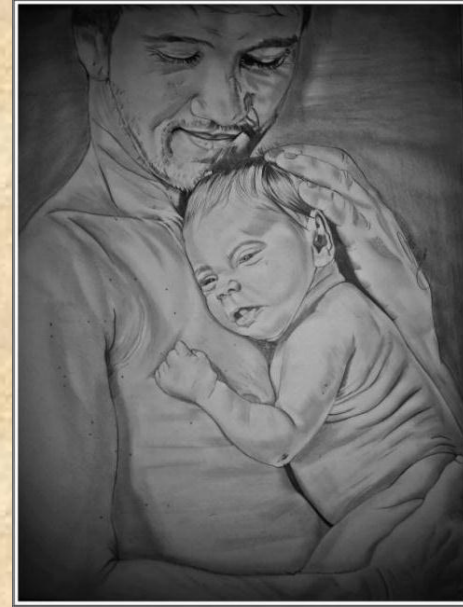
## Transición hacia la Paternidad



(Belsky & Kelly, 1994; Cowan & Cowan, 2000; Habib, 2012; Pleck, 1997).

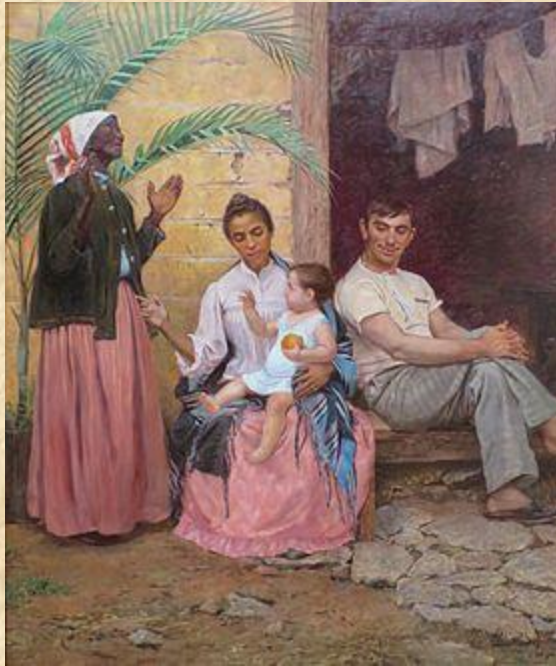
# Paternidad

*La paternidad es un:*



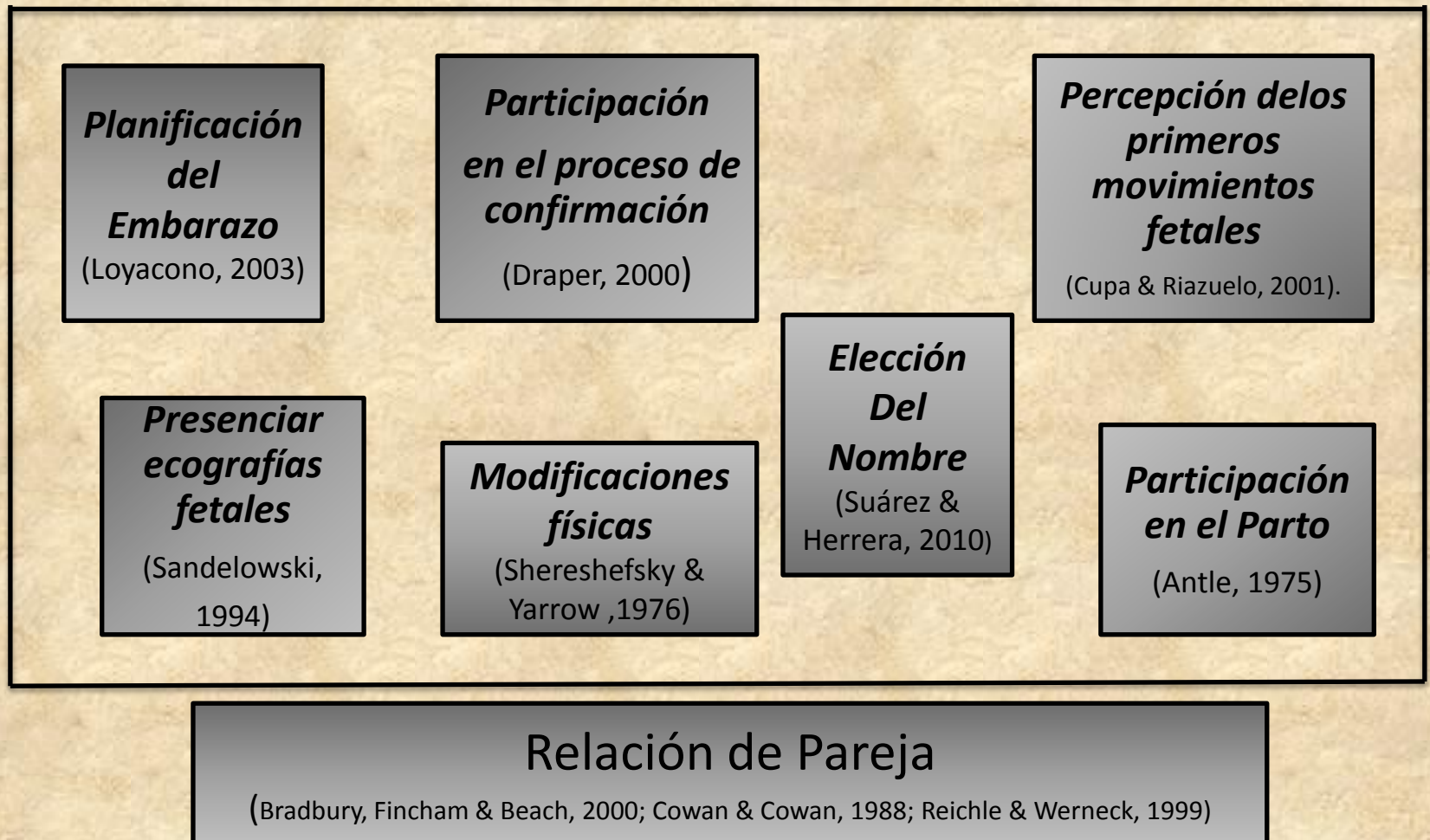
“proceso psicoafectivo por el cual un hombre realiza una serie de actividades en lo concerniente a concebir, proteger, aprovisionar y criar a cada uno de sus hijos jugando un importante y único rol en el desarrollo del mismo, distinto al de la madre” (Oiberman, 2008, p.104).

Dicho proceso está atravesado por el hombre en función de: su historia personal, su actualidad y las vivencias en relación a su hijo por nacer y/o recién nacido. La forma en que se unan dichos atravesamientos se expresarán en las conductas que asuma en relación a su pareja e hijo.



# Transición a la Paternidad

## Factores que inciden en la transición y construcción hacia la Paternidad





# Sentimientos Paternos

## Primer Trimestre

Los sentimientos en esta etapa dependen de:

- La relación de pareja.
- La planificación del embarazo
- Realización Personal

(May, 1982; Suárez & Herrera, 2010)

## Segundo Trimestre

La percepción de los primeros movimientos fetales es el momento en que la mayoría de padres expectantes comienzan a aceptar el embarazo.

(DeGarmo & Davidson, 1978).

## Tercer Trimestre

Los padres se preocupan por la salud del futuro hijo, sienten ansiedad respecto a la normalidad e integridad del futuro bebé.

(Antle, 1975; May, 1978; Obzrut, 1976).

## Parto Y Nacimiento

*Engrossment:*

- Estar absorbido por la presencia del bebé.
- Manifestar preocupación e interés ante el nacimiento.
- Expresar una emoción intensa ante el nacimiento.

(Greenberg & Morris, 1974)

# Constelación Paternal (Cupa & Riazuelo, 2001)

- Preocupaciones paternas -asegurar el crecimiento de la vida del bebé, su desarrollo psíquico y la capacidad de comprometerse con el bebé-.
- Red de apoyo con la madre del bebé.
- Interacciones con el bebé antes del nacimiento
- Identificaciones paternas



# Construcción de la Maternidad y la Paternidad

	<b>Maternidad</b>	<b>Paternidad</b>
<b>Comienzo del embarazo</b>	<ul style="list-style-type: none"> <li>• Embarazo Buscado, deseado, etc.</li> </ul>	<ul style="list-style-type: none"> <li>• Como se entera de la noticia (Marca el origen de su Participación)</li> <li>• Relación de Pareja</li> </ul>
<b>Primer trimestre</b>	<ul style="list-style-type: none"> <li>• Cambios hormonales</li> <li>• Mantener con vida al bebé</li> <li>• Sensación de estar embarazada</li> </ul>	<ul style="list-style-type: none"> <li>• Participación en la ecografía (diferencia al bebé de la madre)</li> </ul>
<b>Segundo Trimestre</b>	<ul style="list-style-type: none"> <li>• Percepción de los movimientos fetales (imaginar al bebé).</li> <li>• Desarrollo de la preocupación maternal primaria.</li> <li>• Sensación de estar y tener un bebé.</li> </ul>	<ul style="list-style-type: none"> <li>• Percepción de los movimientos fetales (imaginar al bebé).</li> <li>• Vinculo intrauterino.</li> </ul>
<b>Tercer Trimestre y Parto</b>	<ul style="list-style-type: none"> <li>• Preocupación por la salud del bebé. Preparación para el Parto</li> </ul>	<ul style="list-style-type: none"> <li>• Preocupación por la salud de la madre y el bebé.</li> </ul>
<b>Primeras horas de vida</b>	<ul style="list-style-type: none"> <li>• Niño real: Extrañeza ante el bebé real (diferencia ante el bebé imaginado y fantaseado).</li> </ul>	<ul style="list-style-type: none"> <li>• Identificación Paterna: Filiación.</li> </ul>

# Discusión Final

La paternidad:

- Está cambiando en función de los cambios históricos y sociales.
- Mayor interés en conocer con mayor profundidad el proceso de la paternidad.
- El rol del padre no se limita a interrumpir la diada madre-bebe, sino que cumple una función específica y diferente a la de la madre.



## Queda demostrado:

- El padre desde el *inicio del embarazo* atraviesa un proceso de construcción hacia la paternidad, esto significa que el padre comienza su transición desde *la decisión* de tener un hijo.
- La manera en cómo se desarrolle dicha transición dependerá de diversos factores tales como: la historia como hijo, su relación con su padre, el tipo de personalidad, la situación de pareja, su situación actual, entre otras.

Promover la participación temprana en la transición hacia la paternidad puede influir en el nivel de participación de los padres en relación a la crianza de sus hijos y al sostén de sus parejas.

***Muchas Gracias***