

Título Jefe de familia, socorrista

Tipo de Producto Working Paper

Autores Alvarez, Anael Dara; Benitez, Lisa Alejandra & Maidana, Brenda

Código del Proyecto y Título del Proyecto

C18S22 - Indumentaria para emergencias climáticas

Responsable del Proyecto

Ivaldi, Carla

Línea

Diseño Socialmente Responsable

Área Temática

Diseño

Fecha

2017

INSOD

Instituto de Ciencias Sociales y Disciplinas
Proyectuales

FUNDACIÓN
UADE

**ALVAREZ
BENITEZ
MAIDANA**

USUARIO

El prototipo está orientado a un jefe de familia, con capacidad de socorrer a un adulto y un niño.

Programa de necesidades general

El usuario podrá socorrer a más de una persona con un único prototipo

- **Rápido accionar** al momento de la catástrofe
- **Protección y flotabilidad**
- **Adaptable** a diferentes cuerpos mediante **sistema de ajuste**
- **Impermeabilidad y alta resistencia** del material
- **Alta visibilidad** funcional en vista aérea y terrestre

Bajada a producto

- **Instancia inicial:** campera impermeable con capucha opcional y recortes para disipar la transpiración.
- **Segunda instancia:** manta para primeros auxilios (**RCP**) en donde también se utiliza el chaleco que se convierte en almohadilla.
- **Tercer instancia:** bolsa de dormir amplia, con capacidad para un adulto y un niño.

PROGRAMA DE NECESIDADES

Momento de uso	Requerimiento de diseño	Solución de diseño
Todo preparado antes de salir	Necesidad de salir de la casa protegido	Camiseta con flotador retráctil incluido Chaleco y pantalón + chaleco de niños incluido
Durante la inundación	Rescate de un adulto y un niño	Se extrae un chaleco para auxiliar a otro adulto y el del pantalón a un niño
En el asentamiento	Chaleco almohadilla	Chaleco se transforma en almohada para descanso
	Kit de primeros auxilios	Se extrae una camilla con instrucciones de RCP

PARTIDO CONCEPTUAL

Proteger a un ser querido o a una persona de un daño determinado o ciertos problemas que pueda sufrir. Esta concepción parte de la idea de **protección y conexión**, que hace referencia al **vínculo padre/madre - hijo**.

Premisa: Socorro resguardado

- **Socorro: Ayuda** que se presta en una **situación de peligro** o necesidad.
- **Resguardo:** Acción de resguardar. Proteger o hacer que una persona o una cosa **no reciba daño** o no llegue hasta ella algo que lo produce, poniéndola en un lugar, guardándola, cubriéndola, etc.

PARTIDO MORFOLÓGICO

El prototipo está conformado por una **tipología superior e inferior de segunda y cuarta piel** que deja visible la **sustracción de piezas mediante la contraposición de formas**. Se plantea la **vinculación de piezas** y está compuesto y unificado por la **presencia de módulos** que interactúan entre las distintas prendas y pieles. A su vez, corresponde a la **simetría con una silueta anatómica con volumen sectorizado**.

Además, cuenta con variedad de avíos con distintas funciones:

- **Cierres** como sistema de cerramiento o unión de piezas.
- **Velcro** como adhesión de partes a otras o para cambio de formas y función.
- **Tanas** para el ajuste de ciertos sectores.
- **Cinta reflex** para aumentar la visibilidad de la víctima.
- **Elástico tubular** para el ajuste de ciertos sectores.

El prototipo presenta **armonía visual** y conjugación de colores y materiales que interactúan entre sí para conformar una estructura total. También presenta **puntos de tensión** como en el pecho o piernas por los chalecos.

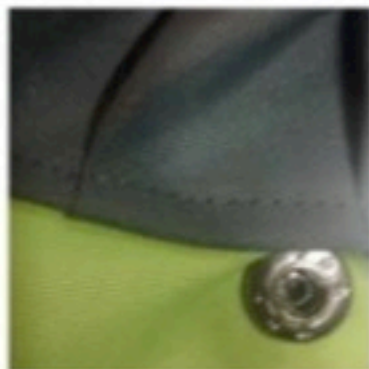
Finalmente, el prototipo tiene la posibilidad de separar piezas de la totalidad del conjunto que forman una nueva tipología para el resguardo de otra persona.

CARTA DE AVIOS Y RECUROS CONSTRUCTIVOS

Elástico tubular amarillo
flúo, red blanca, microfibra
gris y tanca



Snaps plateados y tablas
en trucker gris



Cierre negro de 12 cm y
cinta reflex. Superposición



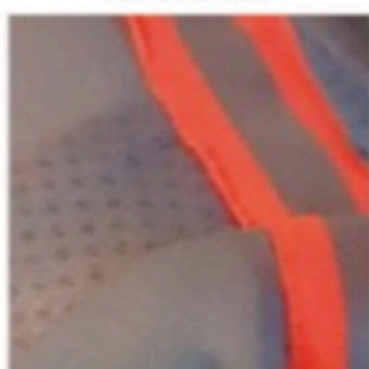
Cinta de polipropileno
de 2,5 cm y regulador



Cinta de polipropileno de
2,5 cm y broche de plástico



Set de poliéster gris,
clima-cool gris y cinta
reflex. Unión



ESTAMPAS

Instrucciones de señalética para solicitar auxilio en emergencia
estampada en la manga de la tipología de segunda piel.



Señalización de silbato de
emergencia estampado en
el bolsillo superior de los
chalecos salvavidas.

























