

**Título** The leadership style and its relationship to the executive functions of the brain development

---

**Tipo de Producto** Poster

---

**Autores** Genoni, María Laura

---

Presentado en: Falan 2016 Federation of Neuroscience Societies in Latin America and the Caribbean, Buenos Aires, Octubre 2016

### **Código del Proyecto y Título del Proyecto**

---

D15S11 - El Liderazgo y su relación con la empatía y funciones ejecutivas

---

### **Responsable del Proyecto**

---

Genoni, María Laura

---

### **Línea**

---

Estructuras Laborales

---

### **Área Temática**

---

Administración y Recursos Humanos

---

### **Fecha**

---

Octubre 2016

---

**INSOD**

Instituto de Ciencias Sociales y Disciplinas  
Proyectuales

FUNDACIÓN  
**UADE**

# Neuromanagement: estilos de liderazgo y su relación con la planificación y la toma de decisiones en líderes empresariales de la Prov. de Bs. As.”

María Laura Genoni – Investigadora y Docente de UADE

## Introducción

En la presente investigación se aborda el tema de los estilos de liderazgo y su conexión con la planificación y la toma de decisiones en ejecutivos de mandos medios pertenecientes a diversas empresas de la Provincia de Bs As.

De esta manera, el objetivo del trabajo consistió en determinar las relaciones existentes entre los estilos de liderazgo y las funciones ejecutivas del cerebro mencionadas, considerando al mismo tiempo las diferencias encontradas en función de las variables sexo y edad de los participantes. Se espera que los resultados encontrados contribuyan a formular estrategias que mejoren el rendimiento de los líderes empresariales respecto al desempeño de las funciones cerebrales estudiadas.

Para el encuadre de este trabajo se utilizó la teoría de liderazgo de Bass (1985), continuada y profundizada por Castro Solano (2007). Según estos autores el liderazgo se clasifica en 3 tipos principales: transformacional, transaccional y Laissez Fair.

## Metodología

Desde el punto de vista metodológico se administró una batería de tests y cuestionarios para medir las variables en estudio sobre una muestra de 21 participantes de ambos sexos y con edades comprendidas entre los 30 y 50 años. En esta primera instancia de la investigación, las mediciones son de carácter descriptivo.

Los instrumentos en cuestión fueron el Test de Iowa Gambling Task para la toma de decisiones, las Torres de Hanoi para la planificación, el cuestionario de Estilos de Liderazgo (CELID), el Test de Beck y el Test de Hamilton.

## Conclusiones y discusión

El estilo de liderazgo prevalente fue el Transformacional. En mujeres dio más bajo en nivel de toma de decisiones y planificación que en varones.

Según el autor Castro Solano, las diferencias encontradas en los estilos de liderazgo entre hombres y mujeres no resultan suficientes para explicar la actual ausencia de estas últimas en puestos de liderazgo. Tampoco resultan adecuadas las explicaciones acerca de posibles diferencias en cuanto a formación y entrenamiento de mujeres, ya que, en algunos casos, suelen superar a sus colegas varones.

Gráfico 1. Nivel de planificación según género

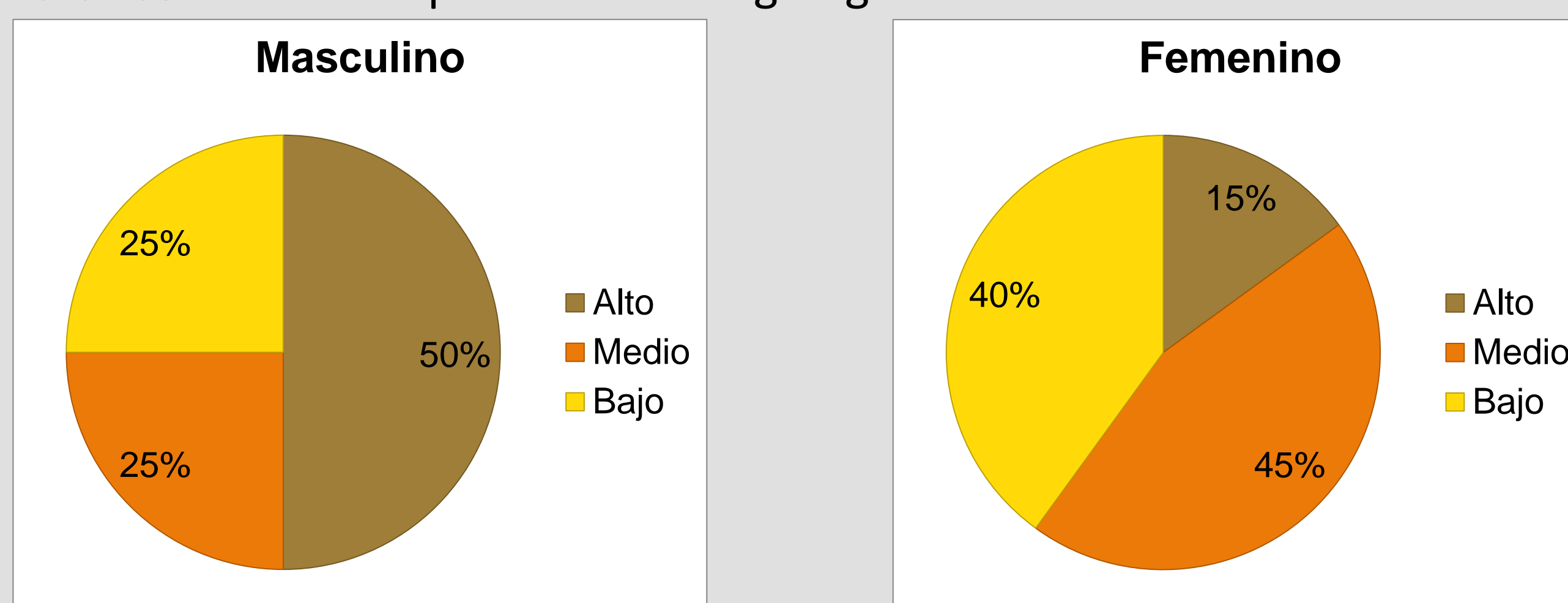


Gráfico 2. Nivel de toma de decisiones según género

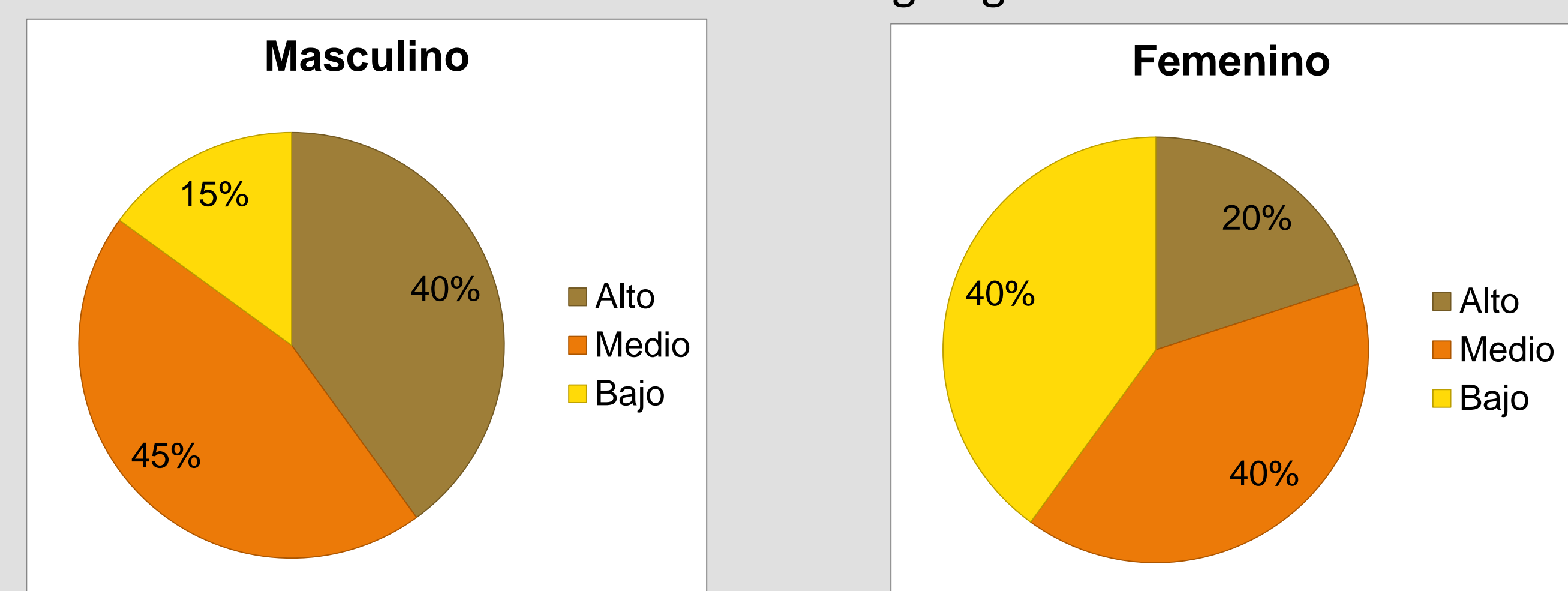


Gráfico 3. N para cada estilo de liderazgo

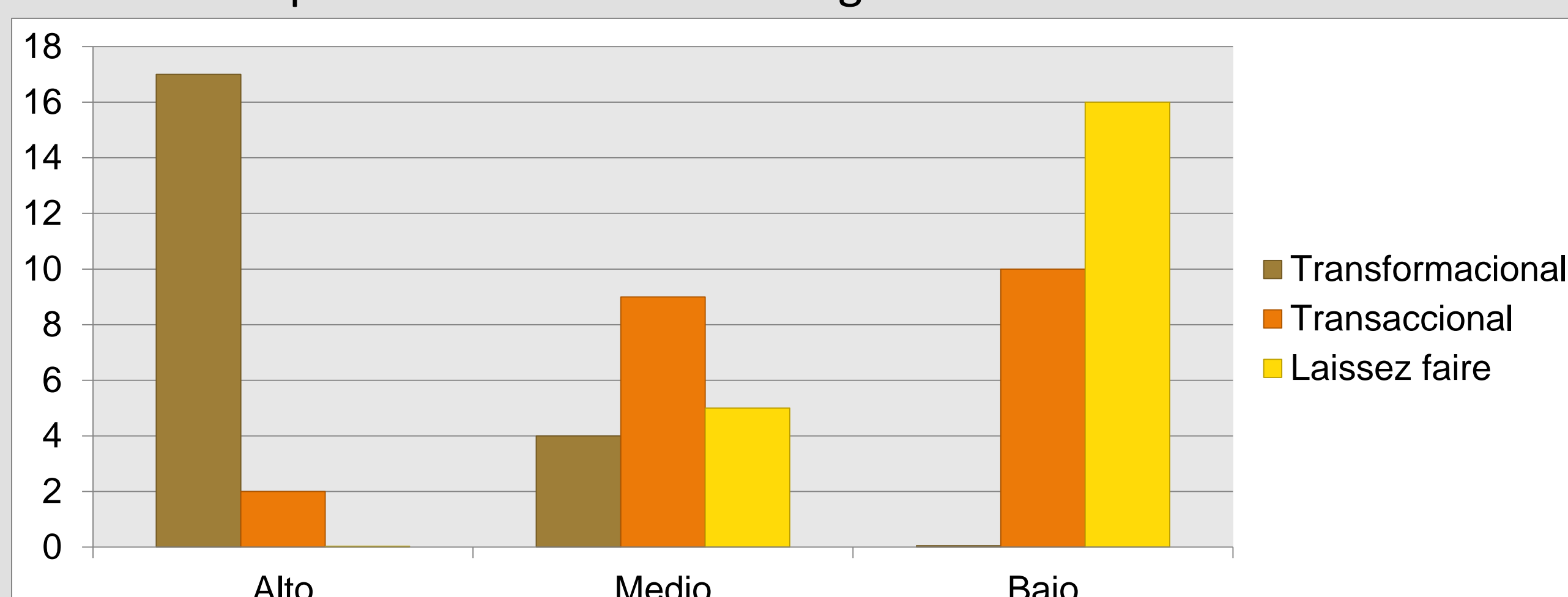


Gráfico 4. Porcentaje en toma de decisiones y planificación

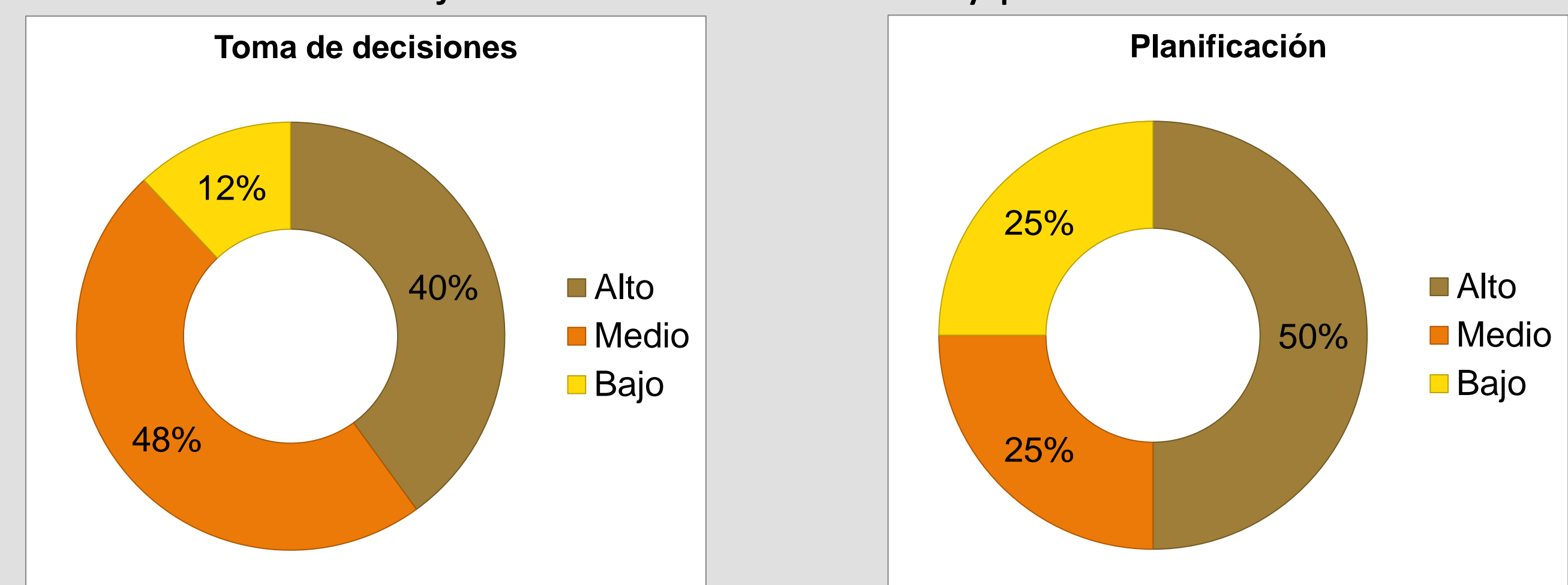


Gráfico 5. N según rango de planificación y edad

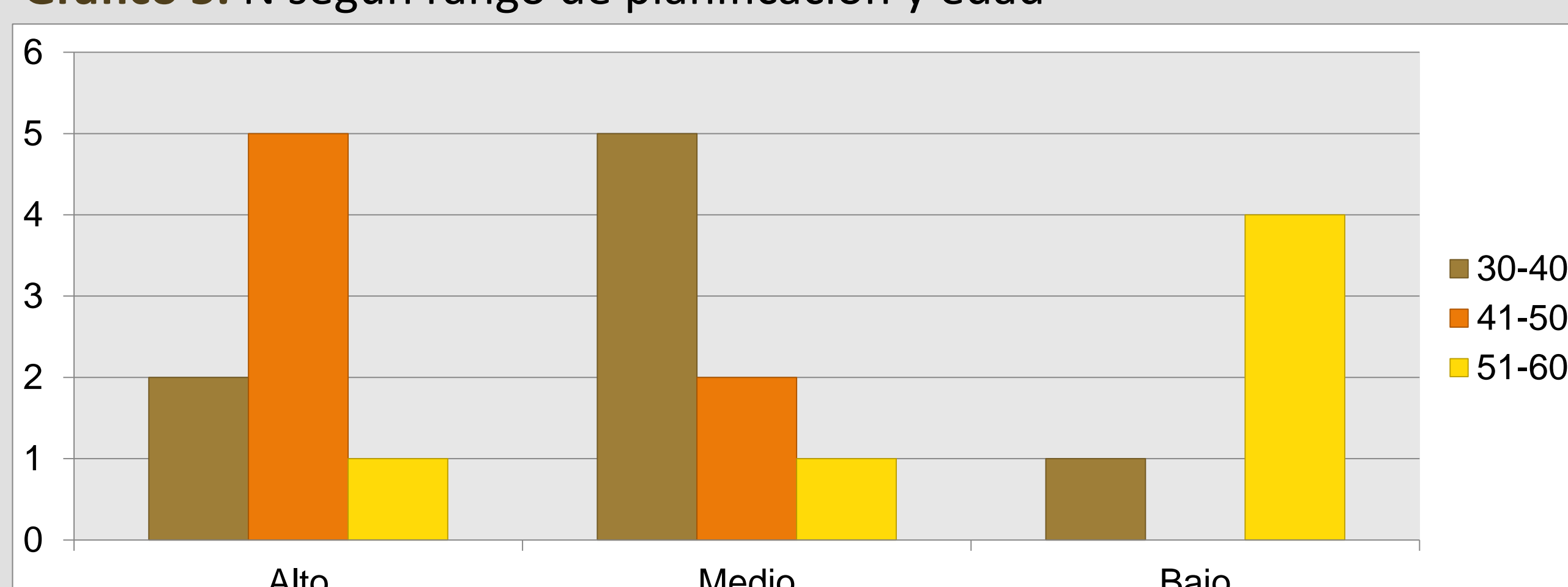


Gráfico 6. N según rango de toma de decisiones y edad

