

Título Validación del cuestionario de dificultades en la elección de carrera

Tipo de Producto Ponencia Resumen

Autores Filippis, Gala y Musso, Mariel

Código del Proyecto y Título del Proyecto

D15S01 - Dificultades en la toma de decisión de carrera y autoeficacia vocacional: un estudio integral acerca de su influencia en las estrategias de afrontamiento

Responsable del Proyecto

Filippis, Gala

Línea

Psicología Educativa y del Desarrollo

Área Temática

Psicología

Fecha

Noviembre 2015

INSOD

Instituto de Ciencias Sociales y Disciplinas
Proyectuales

UADE 

I Jornada UADE de investigaciones en Psicología.

*Validación del Cuestionario de dificultades
en la elección de carrera.*

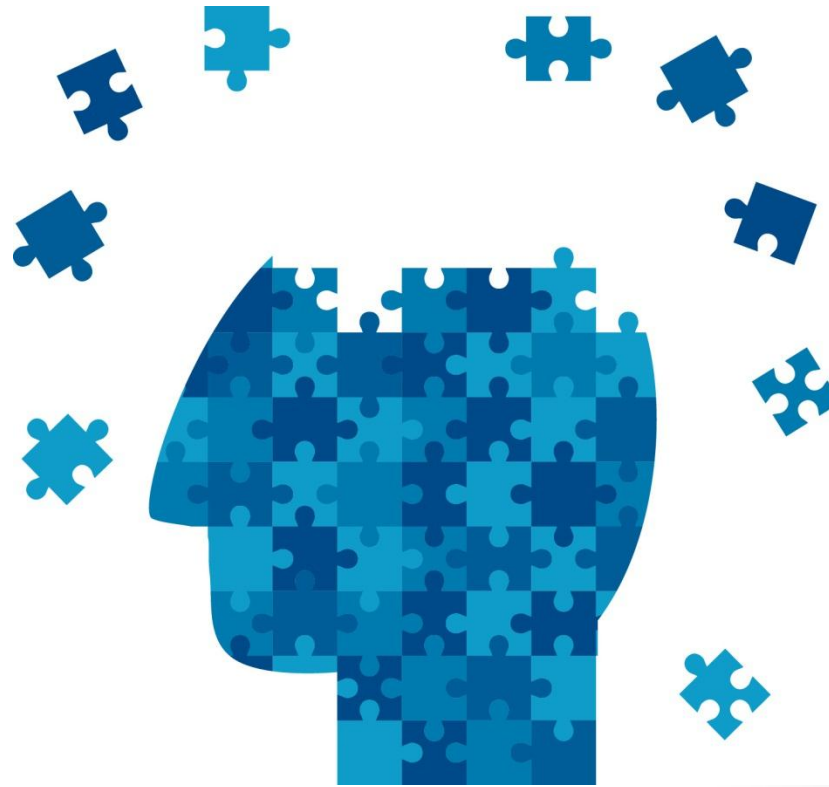
Autor: Lic. Gala Filippis-Dra. Mariel Musso
Universidad Argentina de la Empresa.
gfilippis@uade.edu.ar

- La elección de una carrera es una tarea confusa y difícil. Los jóvenes tienden a poseer información insuficiente sobre el mundo del trabajo, sus experiencias de vida son limitadas como así también el conocimiento de sus intereses y aptitudes (Gati, Kraus & Osipow, 1996). En este sentido, disminuir la indecisión y realizar un diagnóstico será un paso fundamental dentro del proceso de elección (Creed & Yin, 2006).




Objetivo

- El presente estudio se propuso adaptar la escala sobre dificultades en la elección de carrera (DTDC) (Gati, Krausz & Osipow, 1996) a la población estudiantil de nuestro medio.



Método

- Participantes:



**709 adolescentes
(Femenino: 71%), de
entre 17 y 19 años de
edad de CABA y gran
Buenos Aires que
asistieron a un taller
de orientación
vocacional en UADE.**

Instrumento

- **Career Decision Making Difficulties Questionnaire (CDDQ)** (Gati, Krausz & Osipow, 1996). Consiste en una escala tipo Likert de 34 ítems, con un intervalo de respuesta de 1 a 7, en donde 1 significa que la persona no se identifica con la situación descrita en el ítem (no tiene dificultades) y 7 que se identifica completamente (tiene muchas dificultades). La prueba se divide en ocho subescalas, falta de motivación, indecisión, falta de información sobre el proceso de toma de decisión, falta de información sobre uno mismo, falta de información académico-profesional, información inconsistente, conflictos internos, conflictos externos.

Procedimiento

- Se realizó una traducción inversa siguiendo los criterios de ITC (ITC, 2010). Se realizaron Análisis Factoriales exploratorios, método de máxima verosimilitud, rotación oblicua con promax obteniendo una estructura de 5 factores.

1) Indecisión.

- Me resulta difícil elegir una carrera ya que cambio constantemente mis preferencias (por ejemplo, quiero trabajar de forma independiente aunque a veces quiero hacerlo en relación de dependencia).
- Me resulta difícil elegir una carrera ya que me interesan varias y se me dificulta elegir entre ellas.



2) Falta de información académico-profesional,



- Me resulta difícil elegir una carrera ya que no poseo información suficiente acerca de los diversos trabajos/actividades que existen.
- Me resulta difícil elegir una carrera ya que desconozco la forma de obtener información actualizada y precisa sobre los trabajos/actividades que existen o de sus características.

3) Falta de información sobre uno mismo.

- Me resulta difícil elegir una carrera porque aún no conozco mis capacidades (por ejemplo, facilidad con los números, herramientas verbales) y/o sobre los rasgos de mi personalidad (por ejemplo, perseverancia, proactividad, paciencia).
- Me resulta difícil elegir una carrera ya que no sé cómo tener mayor información sobre mí mismo (por ejemplo, mis habilidades o mi personalidad)
- Me resulta difícil elegir una carrera porque no sé cómo serán en el futuro mis capacidades y mi personalidad.

4) Falta de información sobre el proceso de toma de decisión



- Me resulta difícil elegir una carrera ya que no sé cuáles son los pasos a seguir.
- Me resulta difícil elegir una carrera ya que desconozco los factores que debo tener en cuenta para hacerlo.
- Me resulta difícil elegir una carrera porque no sé cómo relacionar mis intereses con la información que tengo de cada una de las carreras.

5) Falta de motivación

- Sé que debo elegir una carrera pero nada me motiva a tomar una decisión ahora (no deseo hacerlo)
- El trabajo no es lo más importante en la vida, por lo que el hecho de elegir una carrera no me preocupa.
- Creo que no debo elegir una carrera ahora ya que el tiempo me llevará hacia la elección "correcta"



Índice de ajuste del modelo original de la Escala sobre las Dificultades en la Toma de Decisión de la Carrera

Se confirmó esta estructura realizando Análisis Factorial Confirmatorio, aportando a la validez de constructo ($\chi^2=270.569$ $\chi^2/df = 2.48$; GFI=.95; AGFI= .94; NFI= .93; CFI= .95; RMSEA=.04).

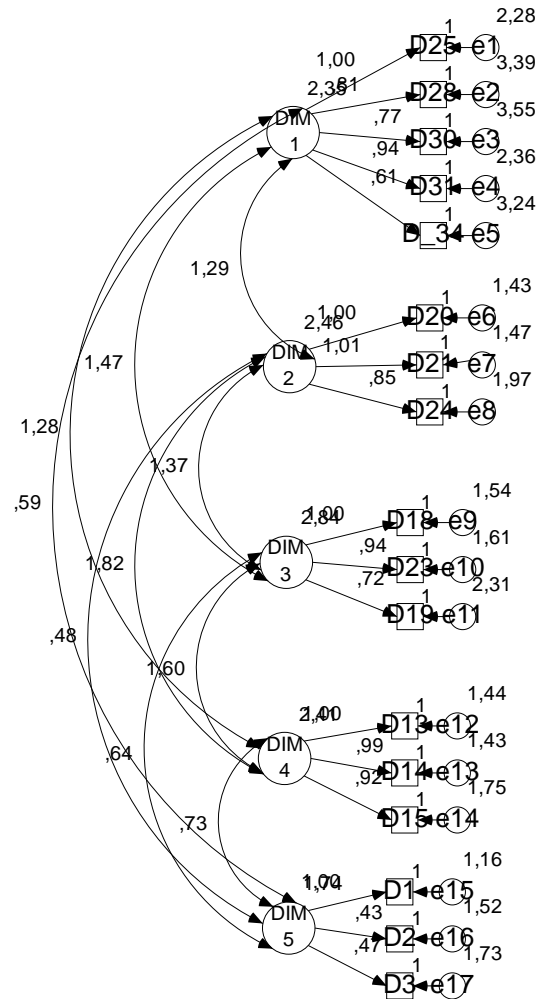
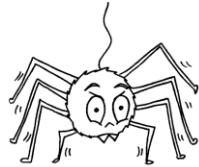
Se hallaron índices moderados a altos de consistencia interna para la mayoría de las sub-escalas (α .55 a α =.81).



■ *Niveles de Fiabilidad para cada dimensión de la Escala sobre las Dificultades en la Toma de Decisión de la Carrera*

Dimensión	Nº de ítems	Alfa de cronbach
Indecisión	31-28-25-30-34	.72
Falta de información académica-Profesional.	20-21-24	.80
Falta información sobre uno mismo.	18-23-19	.77
Falta de información sobre el proceso de toma de decisión.	13-14-15	.81
Falta de motivación.	1-2-3	.55

Análisis Factorial Confirmatorio Modelo de 5 Factores.



DISCUSIÓN

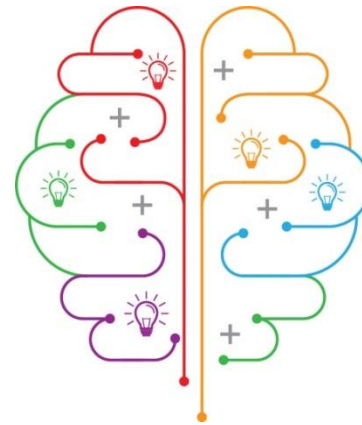
Los resultados obtenidos a partir del proceso de adaptación y validación confirman en su mayor parte la estructura teórica propuesta para este instrumento diagnóstico. Se obtuvo una medida válida y confiable con adecuadas propiedades psicométricas. Esta versión reducida y adaptada se ajusta a las características y necesidades de los jóvenes de hoy.



Implicaciones prácticas y limitaciones.

- Esta herramienta puede tener múltiples utilidades para los profesionales que se desempeñan en el ámbito de la orientación vocacional.
- Algunas implicaciones prácticas residen en la posibilidad de utilizarlo como herramienta diagnóstica inicial de las dificultades, análisis de las necesidades , intervenciones exitosas y apreciación de los beneficios (Lozano, 2007).
- No obstante, a pesar de las ventajas observadas se requiere de complementar con otro instrumento para medir conflictos internos y conflictos externos.
- Se observa la necesidad de completar el estudio de validez predictiva a futuro, cuanto predice una elección vocacional, la validez discriminante y concurrente con otros constructos.

CONCLUSIONES



- El camino de la elección vocacional, en momentos se presenta con obstáculos. De esta manera, la escala sobre las dificultades que surgen frente a la elección nos permiten la operativización de dichas realidades.
- La identificación de los conflictos y de las dificultades que experimentan los jóvenes en el proceso de elección será fundamental en el proceso debido a que en cada tipo de conflicto o dificultad, la orientación vocacional deberá centrarse en aspectos diferentes (Crites, 1969; Super 1953).

**¡MUCHAS
GRACIAS!**

