

**Ejercicio de realización grupal: Entrevista a Directivo – Clave de corrección**

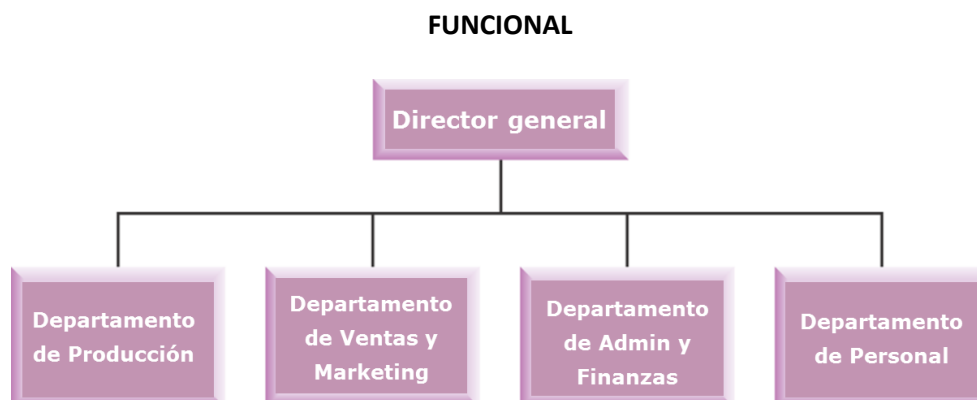
La siguiente es la clave de corrección para las consignas del ejercicio.

**Confeccionen una entrevista, de no más de 15 preguntas, dirigida a un directivo de una empresa. Indaguen sobre los siguientes aspectos:**

- Configuración de la Organización (tipo de estructura, como mínimo)
  - Unidades de Negocio
  - Marca/s, Patentes
  - Competencia que aplica a los productos
  - Estructura de Ventas tradicional
  - Estructura de Comercio Electrónico
  - Estructura de Marketing
  - Tipos de Mercado que atiende (Segmentos, NSE, etc.)
  - Iniciativas Digitales (Social Media, Publicidad online, etc.)
  - Vinculación tecnológica (procesos) con proveedores, aliados y clientes
1. Entrevisten al Directivo de una empresa. Graben la conversación y utilicen las respuestas para realizar el análisis.
  2. A partir de la información recabada en la entrevista, expongan sus comentarios de la industria a la que pertenece la empresa en general y de la empresa en particular. Luego compártanlas en el foro, busquen similitudes con lo analizado en el curso y elaboren conclusiones.

**Clave de corrección:**

Se espera que el grupo logre identificar una organización tipo funcional o multidivisional, a saber:



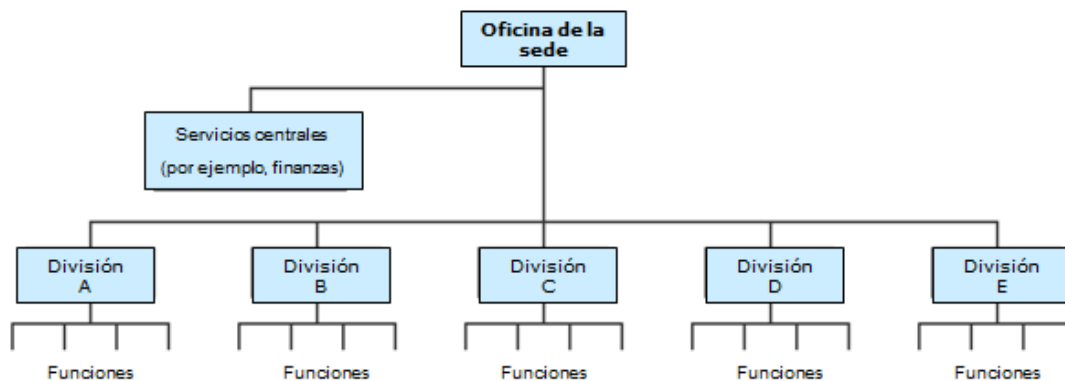
El grupo podría identificar algunas de las siguientes ventajas:

- El Director General está en contacto con todas las operaciones
- Reduce/simplifica los mecanismos de control
- Clara definición de responsabilidades
- Especialistas en los niveles directivos intermedios y superiores

El grupo podría identificar algunas de las siguientes desventajas:

- Los altos directivos se ven abrumados por cuestiones rutinarias
- Los altos directivos terminan ignorando las cuestiones estratégicas
- Dificultad para gestionar la diversidad
- Dificultad para coordinar las funciones
- Fracaso en la adaptación

### MULTIDIVISIONAL



El grupo podría identificar algunas de las siguientes ventajas:

- Flexible (se añaden o suprimen divisiones)
- Control en función del rendimiento
- Implicación en la estrategia
- Especialización de competencias
- Formación en planteamientos estratégicos

El grupo podría identificar algunas de las siguientes desventajas:

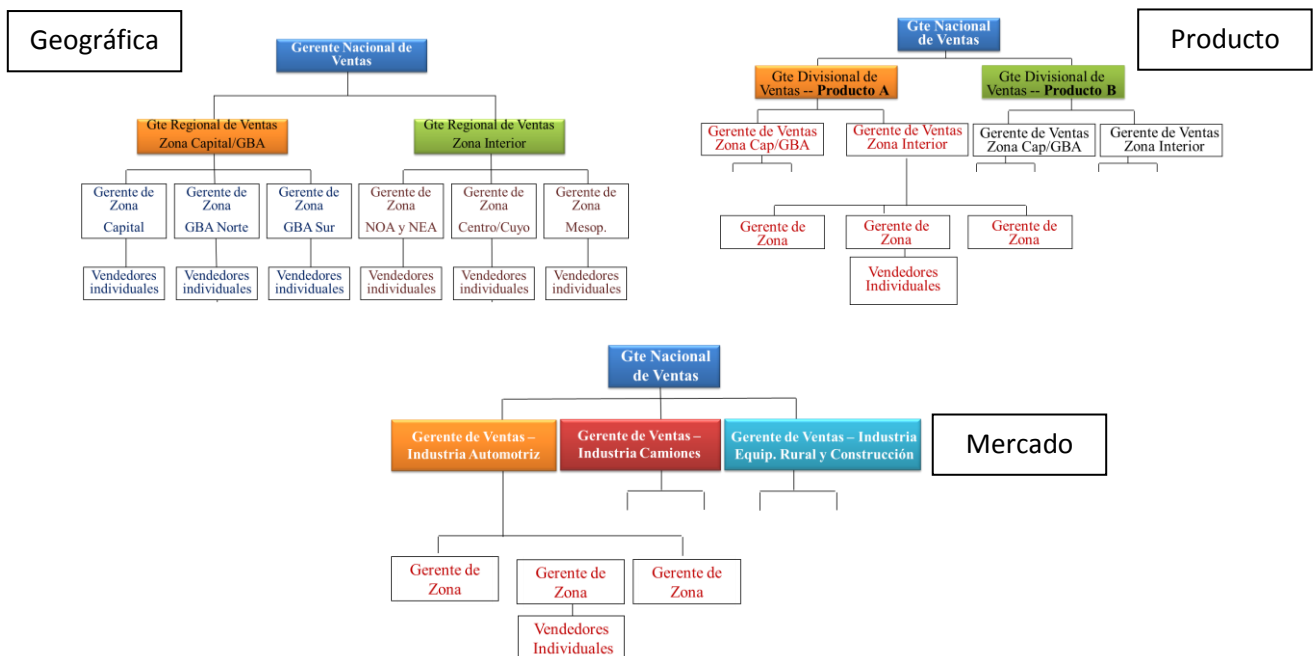
- Costos adicionales para la sede
- Duplicación en las divisiones
- Fragmentación y falta de cooperación

## LA ORGANIZACIÓN EN SU ENTORNO



## ORGANIZACIÓN COMERCIAL

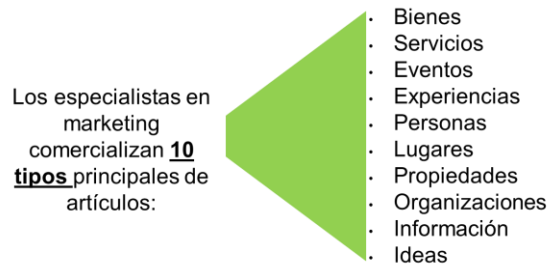
1. Organización geográfica.
2. Organización por tipo de producto.
3. Organización por tipo de Cliente o Mercado.



El grupo también podría identificar el modelo de negocios utilizando la base de CANVAS:



El grupo podría identificar también el tipo de artículo que comercializa la empresa:



El grupo podría identificar también el modelo de marketing holístico dentro de la organización:

