

# TRABAJO DE INVESTIGACIÓN FINAL

## Diseño de identidad corporativa:

Museo Paleontológico Egidio Feruglio

### Autor/es:

Ferreri, Martina - LU: 1102177

Ferretti, Sofia - LU: 1102062

Santinelli, Sofia - LU: 1103706

### Carrera:

Licenciatura en Diseño Gráfico

### Tutor:

Lic. Pulvirenti, Carolina Sara

Año: 2021



**Museo de  
Paleontología  
Argentino**  
Egidio Feruglio



Chubut, Argentina

# Aventurate en el pasado patagónico

## Sobre el museo

El Museo de Paleontología Argentino Egidio Feruglio tiene como misión el desarrollo y promoción del conocimiento sobre el gigante patrimonio paleontológico de nuestro país a través de la ciencia concebida de forma integral y accesible con sus recorridos interpretativos que cuentan la historia de las formas de vida que poblaron la Patagonia millones de años atrás.

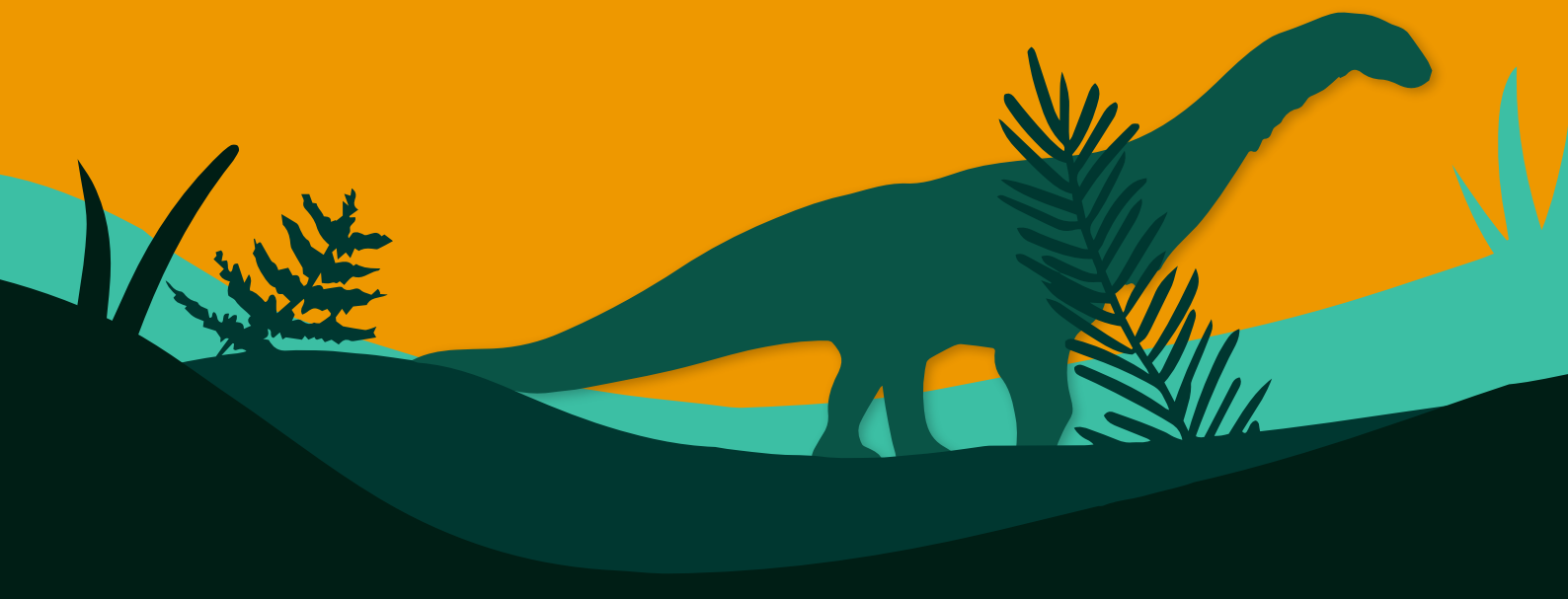
## Diagnóstico

El museo presenta una comunicación cálida con sus diferentes públicos pero que al mismo tiempo se adapta a los distintos niveles de conocimiento que presentan sus potenciales visitantes.

Se buscó a través del re diseño del partido gráfico **potenciar los valores que conectan al museo con su territorio y patrimonio paleontológico argentino de una manera visual y ajustada a los diferentes públicos del mismo.**

## Estrategia

La identidad gráfica desarrollada para la institución busca hacer énfasis en el **pasado patagónico y en cómo vivían los seres que habitaban nuestras tierras**, creando situaciones de inmersión y “ventanas” al pasado que invitan a nuestros visitantes a **aventurarse en el mundo de la paleontología dentro del museo.**



## + Signo identificador anterior



El signo anterior del MEF trae a una figura muy representativa de la paleontología, esta siendo el fósil de un caparazón de caracol. **La utilización de esta figura nos parece pertinente y se busco en el re diseño del signo mantenerla presente.**

Sin embargo, también podemos encontrar puntos de conflicto con la utilidad y los objetivos que presenta un signo marcario.

## + Signo identificador nuevo

Con el objetivo de mantener a la figura del fósil de caracol del signo actual, se buscaron maneras de fusionar su morfología con la de otros elementos representativos de la paleontología.



### Pteridofita

Planta presente en el entorno cretácico del Patagotitán



### Fósil de caracol

Signo representativo de la paleontología



### Patagotitán Mayorum

El dinosaurio más grande del mundo encontrado por el MEF en la Patagonia Argentina



**Museo de  
Paleontología  
Argentino**  
Egidio Feruglio

## + Configuraciones de signo

### Aplicación estándar



### Aplicación vertical

Esta configuración es recomendada para espacios reducidos de ancho



Museo de Paleontología Argentino  
Egidio Feruglio



Museo de Paleontología Argentino  
Egidio Feruglio

### Aplicación con siglas

Esta configuración es recomendada para firmar en formatos destinados a público interno



### Aplicación horizontal

Esta configuración es recomendada para espacios reducidos de altura



## + Logotipo Ilustrado

Cuando nuestro isologo pasa el tamaño máximo previamente estipulado en una pieza analógica, el mismo podrá pasar a su versión ilustrada, con entornos patagónicos del pasado dentro de el.





## + Afiche Institucional

Creado con el objetivo de invitar y adentrar al público a la aventura que propone el museo.

## + Publicidad editorial Institucional

Al igual que el afiche, busca invitar al público a adentrarse en el pasado patagónico en el MEF.



## + Publicidad Vía Pública

Publicidades que buscan vincular a las especies del pasado con su entorno patagónico.

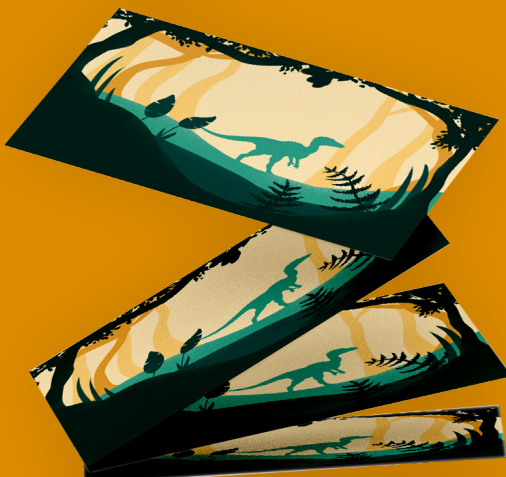


## + Papelería básica



## + Tarjetas de presentación

Sistema de 3 tarjetas con diferentes especies patagónicas del pasado en sus entornos.



## + Catálogo Patrimonial

Catálogo que conecta los valores basados en la educación y en la valoración del patrimonio paleontológico argentino.



## + Entradas al museo

Diferentes variables creadas con especies paleontológicas que servirán como recuerdo coleccionable de su visita al público.



## + ID división científica

Creadas con misceláneas únicas para cada uno de los integrantes de la división.





# + Afichetas para actividades

Desarrolladas para promocionar las actividades desarrolladas por el MEF.



## + Publicidades editoriales de actividades

Su objetivo es promocionar las actividades del MEF a sus públicos objetivos en un medio masivo.



## + Triptico informativo Seminario MEF

Entregada al público que acuda al seminario dentro del museo.



 **¡Bienvenido!**  
Welcome!

Aquí comienza tu aventura al pasado patagónico

Here begins your adventure to the patagonia's past

Recepción  
Información  
Bibliotecas  
Café y tienda  
Auditorio  
German Siquiera



¿Descargaste nuestra app "Mi patagonia"?

Escané el código para activar el modo visita

El MEF / The MEF  
Referencias

- Área Pública / Public Area
- Área Científica / Scientific Area

La exhibición / The exhibit

- Era Cenozoica / Cenozoic Era
- Era Mesozoica / Mesozoic Era
- Era Paleozoica / Paleozoic Era
- Era Precámbrica / Precambrian Era



## + Nomenclador

Ubicado en el hall de entrada del museo, con el objetivo de dar inicio a su visita.

## + Galería

Ubicada en el sector público del museo, presenta un paisaje patagónico del pasado con sus especies.



# PROGRAMA 2021

## ¡Bienvenido al MEF!

### Visitas Regulares

De Lunes a Domingo  
9:00 - 18:00 HS

General: \$1000  
Reservadas: \$1500  
Físicos: \$1000  
Años 65 y más: \$1000  
Físicos 65 y más: \$1000

### Detrás de escena

De Lunes a Domingo  
13:00 - 18:00 HS

- Laboratorio paleontológico
- Conservación
- Museo de paleontología
- Exposiciones

### MEF Online

Viernes 6 de Agosto

**DÍA 1**

- Presentación de actividades MEF 2021
- El proceso de hacer una réplica de dinosaurio
- Cómo se decide la postura de un dinosaurio
- La historia del "El dinosaurio según" de los científicos
- Escaneo 3D en vivo con el equipo MEF

**DÍA 2**

- Presentación de actividades MEF 2021
- Reconstrucción de un dinosaurio en vivo
- Libro patagónico: "Los dinosaurios de Patagonia"
- Taller de Dibujo de Dinosaurios

**DÍA 3**

- Tour virtual por el museo
- Armadillo de patas para aborígenes de Chile
- Plano del dinosaurio
- El MEF hoy y el futuro
- ¿Cómo se creó el primer dinosaurio?
- 30 años de Historia de la Paleontología

### Paleo-Aventura

Sábado 7 de Agosto  
Luz y sonido

Como 4 o 7 días de actividades para niños de 4 a 12 años de edad. Se realizará en un espacio con actividades de paleontología y conservación.

### Exploradores en Pijamas

Pleno durante Julio y Agosto

Para niños de 3 a 12 años. Se realizará en un espacio con actividades de paleontología y conservación.

### Café Científico

Viernes 27 de noviembre

"El dinosaurio y la evolución"

### Seminarios MEF 2021

Viernes 13 de Febrero

"Los dinosaurios y la evolución"

Viernes 19 de Agosto

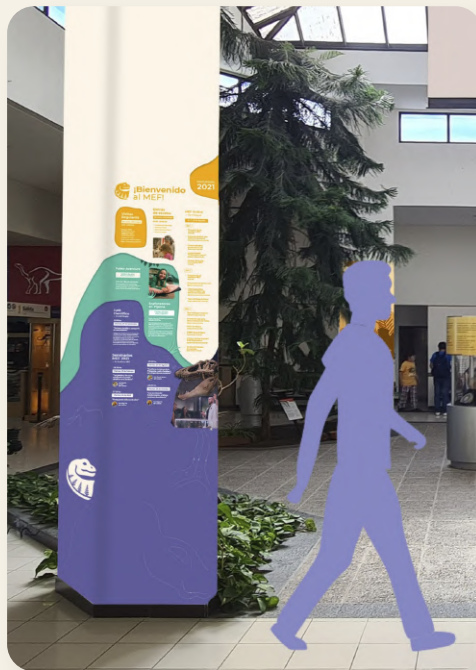
"Los dinosaurios y la evolución"

Viernes 24 de Octubre

"Los dinosaurios y la evolución"

## + Programa Anual

Creado para informar a los visitantes de las actividades planeadas dentro del museo para el resto del año.



## + Puntuales Eras geológicas

# Era Precámbrica

La tierra joven

El Precámbrico es un larguísimo período en la evolución de la Tierra que abarca desde la formación del planeta, hace unos 4.560 millones de años, hasta hace unos 541 millones de años. Ocupa el 88% de la historia del planeta Tierra.

The young Earth

The Precambrian is a very long period in the evolution of the Earth that ranges from the formation of the planet, about 4.560 million years ago to about 541 million years ago. It lasted more than 4.000 million years. It occupies 88% of the history of planet Earth.

## + Direccionales Eras geológicas



## + Piezas Informativas

### Smilodonte Fatales

El Smilodonte fue un felino carnívoro que vivió durante el Pleistoceno superior y el Holoceno temprano. Era el mayor felino que jamás existió.

Características: Cabeza y mandíbulas muy fuertes, dientes de sable, piel gruesa.

Alimentación: Carnívoro que se alimentaba de mamíferos grandes.

Dientes de sable: Dientes que se usaban para desgarrar la carne.

Solar teeth: Dientes que se usaban para desgarrar la carne.

Colectora al Smilodonte: Información sobre cómo recolectar y conservar los dientes.

### Asentamiento humano en Patagonia

Human settlement in the Patagonia

Clima patagónico del Holoceno

Cambios en el territorio durante el Holoceno

Changes in the territory during the Holocene

# + Sitio Web Institucional

Sitio que reúne toda la información relacionada al museo para sus potenciales visitantes.

**Sobre su descubrimiento**

El equipo MEF descubrió un esqueleto de un dinosaurio en un sitio arqueológico en la Patagonia Austral. El descubrimiento se realizó en un sitio arqueológico que data de hace unos 100 millones de años. El esqueleto fue encontrado en un sitio arqueológico que data de hace unos 100 millones de años. El esqueleto fue encontrado en un sitio arqueológico que data de hace unos 100 millones de años.

**Dos gigantes en la BBC**

Este documental atrajo tal interés en el mundo que al día de hoy se exhibe en la Fundación Egidio Fergola. El documental fue producido por la BBC y se exhibe en la Fundación Egidio Fergola. El documental fue producido por la BBC y se exhibe en la Fundación Egidio Fergola.

**Detrás de Escena**

Te invitamos a experimentar el trabajo de nuestro equipo científico dentro del MEF.

**Descubri lo que hace posible nuestras exhibiciones**

¿Sabías que el MEF utiliza técnicas de conservación de última generación para preservar los restos de los dinosaurios? Descubre cómo se preparan los fósiles para ser exhibidos en el museo.

**Reservas y Tarifas**

- Entrada General: \$10.000
- Entrada Niños: \$5.000
- Entrada Adultos: \$15.000

**Recomendado para chicos de 6 a 11 años**

En tu bolso de explorador deberás tener:

- Mapa (Planis de la zona)
- Cuchillo (para cortar la carne)
- Tubo (para hacer el hueso)
- Mala (para hacer el hueso)
- Bolsa (para guardar los huesos)
- Resaca (para hacer el hueso)
- Resaca (para hacer el hueso)
- Resaca (para hacer el hueso)

**Acampa con gigantes patagónicos**

**Café científico**

Una charla amena que vincula la ciencia con el turismo en el Café Fergola.

**Turismo científico: pasaporte al conocimiento**

Conoce cómo se preparan los fósiles para ser exhibidos en el museo. Descubre cómo se preparan los fósiles para ser exhibidos en el museo.

**Actividad MEF del mes**

**Descubrir el pasado patagónico**

Visita el MEF y descubre el amplio patrimonio paleontológico de la Argentina desde Trelew. Chubut con nuestras visitas guiadas.

**Experimentá nuestra exhibición junto con nuestros guías.**

La exhibición del museo es un viaje al pasado, comenzando en los primeros patios históricos y retrocediendo millones de años hasta llegar al Big Bang, la gran explosión.

La muestra ofrece al recorrido de "caba negra" para recrear ambientes del pasado y exhibir fósiles, reconstrucciones, esculturas y réplicas originales.

El recorrido culmina con una proyección en el módulo central y un video a los laboratorios.

**Exponible**  
En Maestros

**Conocé al Patagotitan Mayorum**

El equipo MEF encontró al dinosaurio más grande del mundo.

Altura: 9 metros  
Ancho: 40 metros

**Ciencia en el MEF**

**Te presentamos a nuestras áreas científicas**

En la División Científica del MEF se investiga la historia de la vida en la Patagonia, tanto en el mar como en la tierra, durante los últimos 400 millones de años.

- Paleontología de Vertebrados**: Comprende investigaciones sobre los dinosaurios, mamíferos, aves, peces, reptiles, anfibios y mamíferos.
- Paleontología de Invertebrados**: Incluye investigaciones sobre los fósiles de animales marinos y terrestres.
- Paleobotánica**: Se ocupa de estudiar los restos de plantas que se conservan en fósiles.
- Plantas actuales**: Comprende investigaciones sobre las plantas que crecieron en la Patagonia durante la historia de la vida en la Patagonia.

**Sumate a exploradores en pijama**

Se trata de vivir toda una noche completa de aventuras en el museo, realizando actividades y juegos, para luego "acampar" junto a los dinosaurios.

**Apoyá al MEF**

**Doná y ayudanos a seguir descubriendo nuestro pasado**

El museo tiene un rol importante a la hora de comprender el pasado y el futuro. Tu ayuda hace la diferencia!

**Quiero ayudar al MEF**

**Te invitamos a descargar nuestra aplicación móvil Mi Patagonia Mef**

Explora las distintas áreas científicas y conoce a las especies del pasado que habitaron nuestras tierras patagónicas millones de años atrás.

**Descargar app**

**Museo de Paleontología Argentina**  
Trelew, Chubut

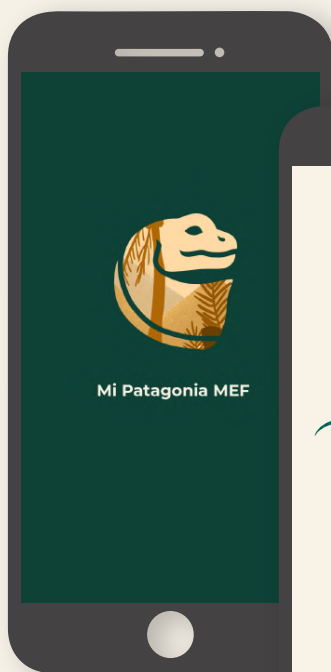
**Patagonia ENERGY**

**CONICET**

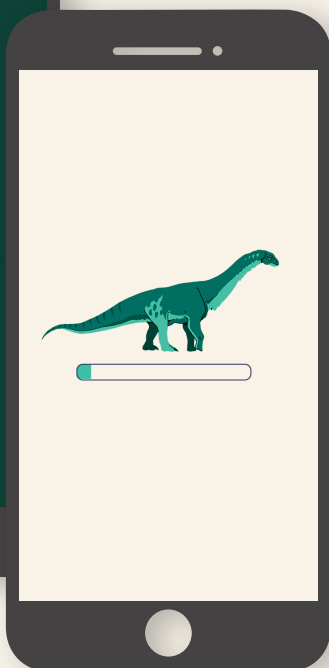
**Asesorado por: Fundación Fergola**

# + Aplicación Mi Patagonia MEF

App para celular que conecta la educación con el juego para los públicos MEF antes, durante y luego de su visita al museo.



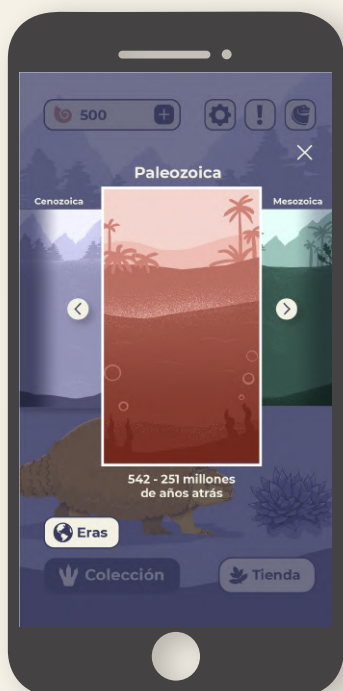
Pantalla de carga



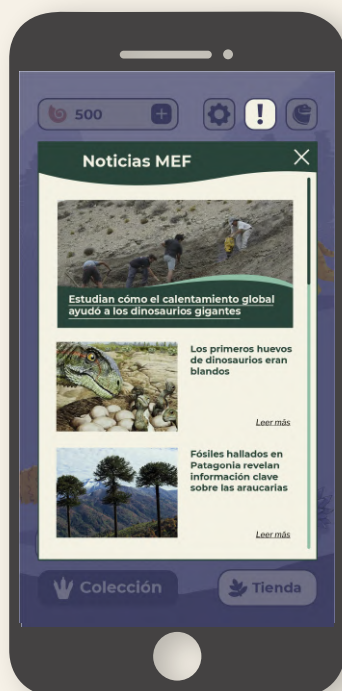
Pantalla de inicio



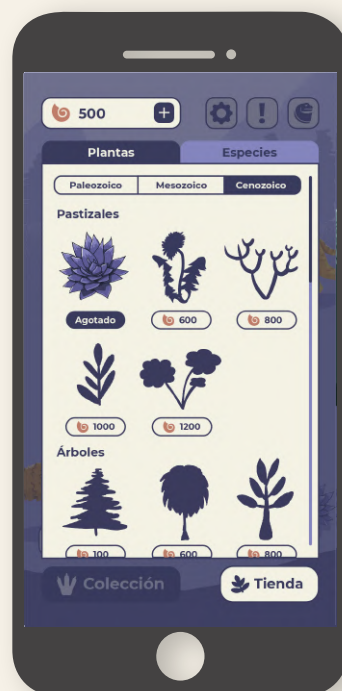
Selección de eras



Noticias MEF



Tienda



# + Redes Sociales

Contenido para las redes sociales del MEF con el objetivo de construir su comunidad online y motivar a los diferentes públicos a visitar al museo.

## Feed Instagram



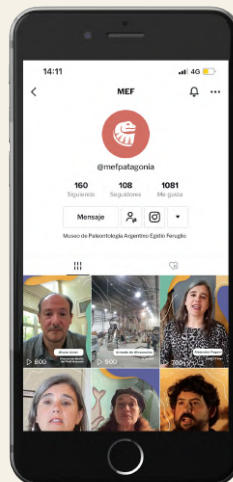
## Filtros interactivos para Instagram



## Carruseles ilustrados



## Perfil de Tiktok



## Perfil de Youtube



## Stickers para Instagram





## + Evento lanzamiento

Expedición al pasado patagónico es un evento que combina una experiencia paleontológica con la conexión a nuestro territorio patagónico.

### Insignias de zonas de exploración



### Landing del evento



### Bitácora de exploración



### Mapa de exploración



# Inicio de expedición

### Hito de bienvenida





# + Señales Puntuales Zonas de exploración

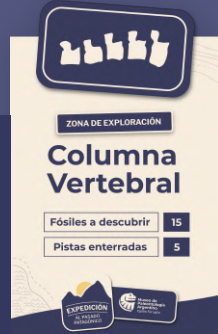
Las señales diseñadas para el recorrido indican a los participantes la cantidad de fósiles y pistas por recolectar.



**ZONA DE EXPLORACIÓN**  
**Cráneo**

Fósiles a descubrir	3
Pistas enterradas	7

EXPEDICIÓN AL PASADO  
MUSEO DE CIENCIAS NATURALES DE MADRID



**ZONA DE EXPLORACIÓN**  
**Columna Vertebral**

Fósiles a descubrir	15
Pistas enterradas	5

EXPEDICIÓN AL PASADO  
MUSEO DE CIENCIAS NATURALES DE MADRID



**ZONA DE EXPLORACIÓN**  
**Extremidades**

Fósiles a descubrir	20
Pistas enterradas	5

EXPEDICIÓN AL PASADO  
MUSEO DE CIENCIAS NATURALES DE MADRID



**ZONA DE EXPLORACIÓN**  
**Cola**

Fósiles a descubrir	10
Pistas enterradas	3

EXPEDICIÓN AL PASADO  
MUSEO DE CIENCIAS NATURALES DE MADRID



**EXPEDICIÓN**  
AL PASADO  
PANGLOSS

**Ventana al pasado**

¡DESCUBRÍ A LA ESPECIE!

**Instrucciones de uso**  
Ubicá los fósiles encontrados en el esqueleto del dinosaurio siguiendo la silueta indicada en la etiqueta del fósil que encontraste.

**¡Compartí con nosotros tu descubrimiento!**  
Subí tu historia y etiquetá al geotag #Pangloss.

**Aprendé sobre la especie**

¡Apretá partes del dinosaurio para aprender más sobre su especie!

**SU ENTORNO**  
Vivía en un clima cálido y húmedo. Sus animales favoritos...

**¡DESCUBRÍ A LA ESPECIE!**

El botón se activará cuando todos los fósiles sean encontrados.

**DINOSAURIO COMPLETADO**

**Colocá los fósiles sobre la silueta correspondiente**

¡Nuestra ventana al pasado automáticamente cargará como encontrado al fósil en la pantalla!

**¡DESCUBRÍ A LA ESPECIE!**

El botón se activará cuando todos los fósiles sean encontrados.

**DINOSAURIO COMPLETADO**

+ Cierre de evento  
**Ventana al pasado**

El evento concluye en el sector de Ventana al pasado donde los participantes reuniran los fósiles en una pantalla interactiva para descubrir a la especie.

**Aprendé sobre la especie**

¡Apretá partes del dinosaurio para aprender más sobre su especie!

**CABA**  
Este animal podía locomoverse gracias como el *Amargosaurus panglossi*.

**¡DESCUBRÍ A LA ESPECIE!**

El botón se activará cuando todos los fósiles sean encontrados.

**DINOSAURIO COMPLETADO**

**Aprendé sobre la especie**

¡Apretá partes del dinosaurio para aprender más sobre su especie!

**DEFENSA**  
La carne resultaba muy útil para girar a los posibles *Amargosaurus panglossi* que los atacaba.

**¡DESCUBRÍ A LA ESPECIE!**

El botón se activará cuando todos los fósiles sean encontrados.

**DINOSAURIO COMPLETADO**

**Colocá los fósiles sobre la silueta correspondiente**

¡Nuestra ventana al pasado automáticamente cargará como encontrado al fósil en la pantalla!

**¡DESCUBRÍ A LA ESPECIE!**

El botón se activará cuando todos los fósiles sean encontrados.

**DINOSAURIO COMPLETADO**

**¡Cómo colocar los fósiles?**  
Cada fósil encontrado se va incorporando a una pantalla que te indicará dónde ubicarlo. A la vez se elige el tipo de fósil que se encontró.

**¡DESCUBRÍ A LA ESPECIE!**

El botón se activará cuando todos los fósiles sean encontrados.

**DINOSAURIO COMPLETADO**

# + ¡Gracias por mirar!

---

Museo de Paleontología  
Argentino Egidio Feruglio

