

Título Informe técnico "Pruebas atencionales"

Tipo de Producto Informe Técnico

Autores Murata, Ceclia

Código del Proyecto y Título del Proyecto

P17S02 - Experiencia estética correlacionada con focos de atención medidos por el CRDI

Responsable del Proyecto

Frega, Ana Lucía

Línea

Educación

Área Temática

Líneas Transversales

Fecha

Octubre 2017

INSOD

Instituto de Ciencias Sociales y Disciplinas
Proyectuales

FUNDACIÓN
UADE

Informe técnico Pruebas atencionales

Características de la muestra:

28 participantes, 92.86% femenino (dos varones). La media de edad fue de 22,21 ($DE= 5.91$). El rango de edad abarcó desde 19 a 44 años. 85.71% son solo estudiantes y el resto además, trabaja. Cabe señalar que entre estos participantes se encuentra una docente de danza.

82.14% de los participantes reside en CABA. El resto se reparte entre La Plata, Quilmes y San Isidro.

89.28% de los participantes consignó lateralidad diestra.

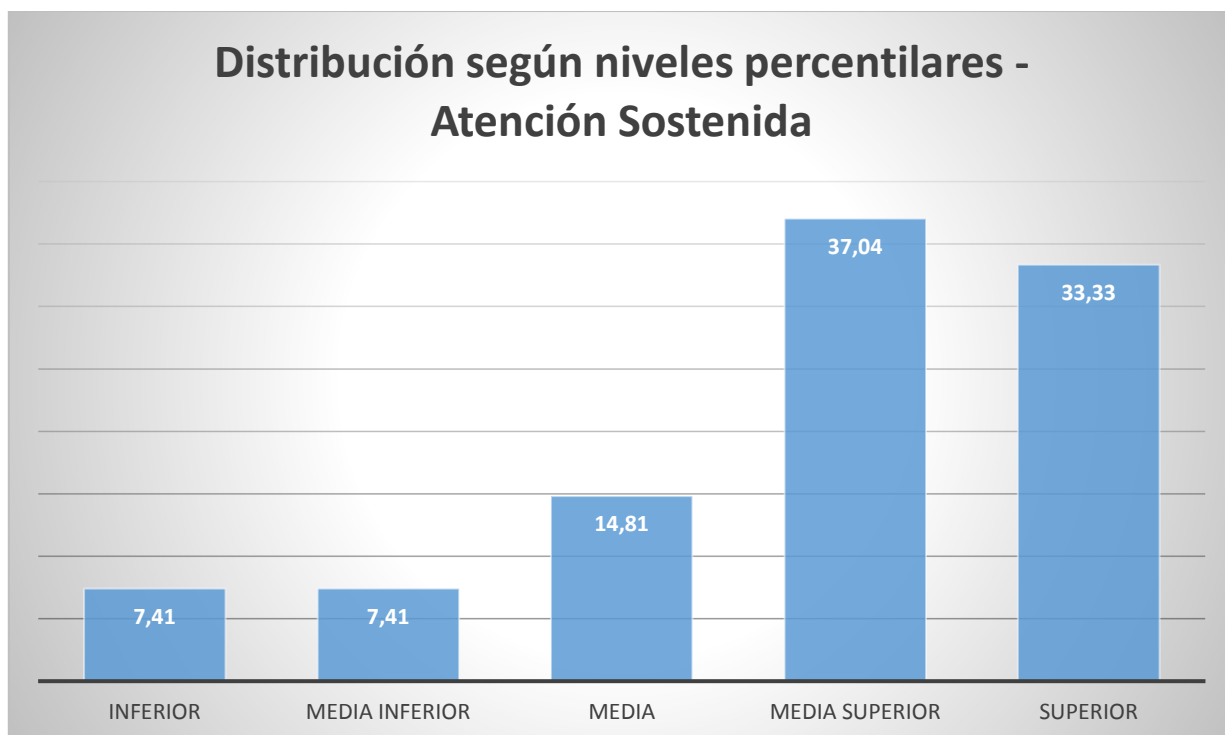
Pruebas atencionales:

Atención Sostenida:

El puntaje refleja la cantidad de respuestas correctas ajustada según la cantidad de errores y omisiones. La atención sostenida presentó una media de 78.43 puntos ($DE=26.51$), que equivale a un percentil de 70, clasificado como media superior.

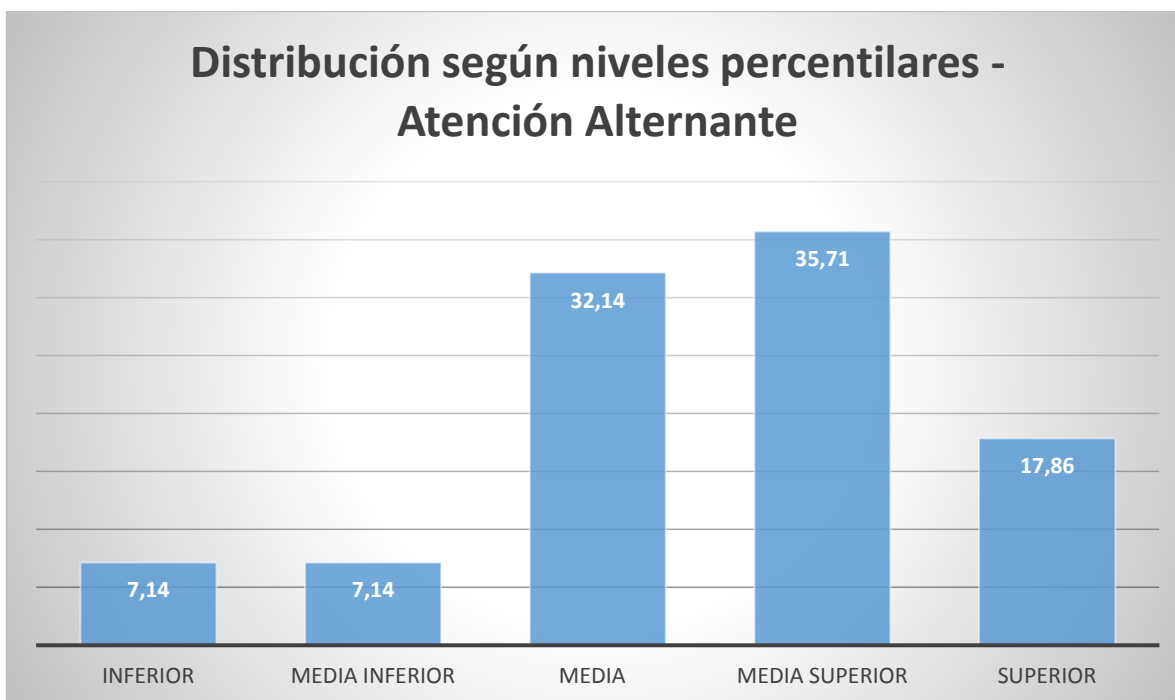
Se encontró una prueba inválida que evidenció falta de comprensión de la consigna.

Según los niveles percentilares, se observa la siguiente distribución:



Atención Alternante:

El puntaje refleja la cantidad de respuestas correctas ajustada según la cantidad de omisiones; en esta muestra no se observó ninguna omisión. La atención alternante presentó una media de 34.39 puntos ($DE= 6.99$), que equivale a un percentil de 70, clasificado como media superior.



Atención selectiva:

El puntaje refleja la cantidad de respuestas correctas ajustada según la cantidad de errores y omisiones. La atención selectiva presentó una media de 107.50 puntos ($DE=21.56$), que equivale a un percentil de 60, clasificado como media.

Se encontró una prueba inválida que evidenció falta de comprensión de la consigna.

Según los niveles percentilares, se observa la siguiente distribución:

Distribución según niveles percentilares - Atención Selectiva

