

Título Resurgimiento

Tipo de Producto Working Paper

Autores Bru, Nana Berenice; Calvet Camila & Chavez Corzo Maia Soledad

Código del Proyecto y Título del Proyecto

C18S22 - Indumentaria para emergencias climáticas

Responsable del Proyecto

Ivaldi, Carla

Línea

Diseño Socialmente Responsable

Área Temática

Diseño

Fecha

Noviembre 2017

INSOD

Instituto de Ciencias Sociales y Disciplinas
Proyectuales

FUNDACIÓN
UADE

**BRU
CALVET
CHÁVEZ CORZO**

USUARIO

Adulto entre 35 y 70 años

Bajas condiciones económicas

Ocupación: Actividades rurales

Trabajos de forma esporádica y no formal (oficios)

Vive en **familia**, compuesta por madre, padre y varios hijos.

Educación: **nivel medio-bajo**

Varios integrantes de la familia se ven en la necesidad de trabajar.

Posesiones básicas e indispensables.

Debido a los bajos recursos económicos, el usuario vive en **condiciones de precariedad y sosteniendo el día a día.**

La costumbre, tradición y comodidad que brinda el lugar, como así también la avanzada edad de algunos usuarios hace difícil la superación de la situación por parte de los mismos, dejando de lado incluso cuestiones de seguridad y salud.

El usuario no quiere dejar lo que le pertenece y lo que lo identifica.



PROGRAMA DE NECESIDADES

NECESIDADES FUNCIONALES	POSIBLE SOLUCIÓN
Dormir en el refugio cómodamente.	Prototipo transformable en aislante térmico para dormir
Higiene. Impermeabilidad.	Uso de fibras sintéticas. Sellado de costuras.
Amplitud térmica.	Prototipo con abrigo desmontable para no sufrir calor.
Guardado de objetos personales o de valor.	Espacios de guardado en el prototipo.
Práctico, liviano y fácil de guardar.	De fácil utilización, instintivo.
Instrucciones de uso presentes en el mismo prototipo, en caso de emergencia	Estampas que expliquen de forma dinámica el uso del prototipo y sus posibles transformaciones.

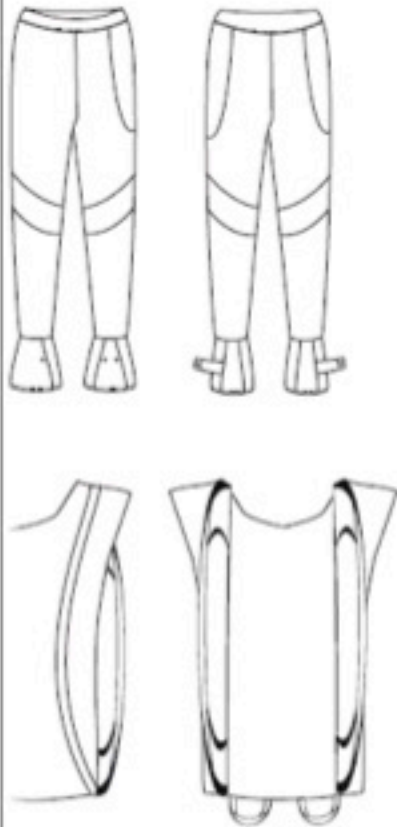
PARTIDO CONCEPTUAL Y MORFOLOGICO

RESURGIMIENTO

El proyecto de diseño trabajará el concepto de resurgimiento, que puede entenderse como el **acto de volver a aparecer** como a su vez el de **recobrar**, una persona o entidad, los **ánimos o fuerzas**.

A partir del concepto de *resurgimiento* se trabajan una serie de prototipos aptos para la situación de inundación. El concepto se define como el acto de volver a aparecer, por lo que los prototipos ofrecen una **nueva posibilidad de uso o función a partir de la reformulación de tipologías básicas** del rubro workwear combinadas con recursos del sport wear. Teniendo en cuenta las características del usuario y las particularidades de la situación, los prototipos logran adaptarse a las mismas, respetando el código estético utilizado por el usuario como así también las condiciones a las que éste se somete. Para lograr la funcionalidad y practicidad del indumento, **los prototipos se valen de operativas de transformación de fácil manipulación** que permiten al usuario la modificación de la tipología, adaptándola a diferentes situaciones. A través de piezas rebatibles que presentan reversibilidad, los prototipos logran reformularse, cambiando su materialidad (abrigo/impermeabilidad) o su morfología (extendiendo espacio de guardado u ofreciendo ciertas soluciones a necesidades fundamentales).

MANUAL DE USUARIO: INSTRUCTIVO DE ARMADO

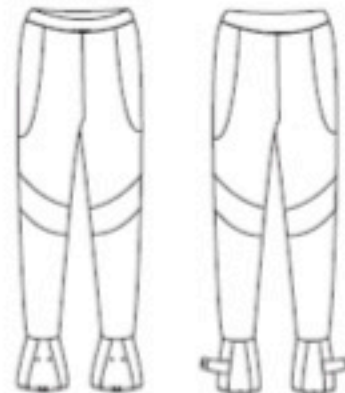


PROTOTIPO BAJADA

Piloto-Boiza de dormir/ Pantalón

prototipo BAJADA

PANTALÓN.



Descripción - PROTOTIPO BAJADA: pantalón de materiales combinados (textil y reciclados) impermeable con cubrebotas.

TALLE L - ÚNICO

EL PANTALÓN SE COMPONE DE LOS MATERIALES RESTANTES DE LA CONFECCIÓN DE LOS PROTOTIPOS RECTORES, COMBINADOS CON MATERIALES REUTILIZABLES Y DE DESCARTE.

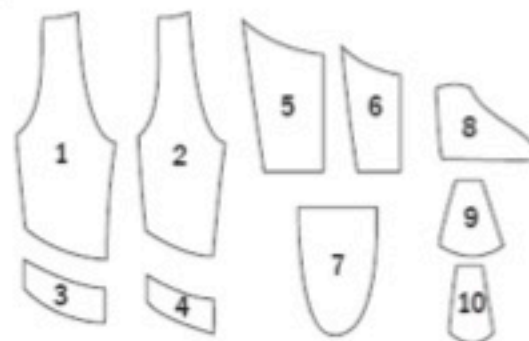
materiales.

- Textil: silver/ interlock
- Avíos: elástico/ hilo/ snaps
- Pluribol

herramientas.

- Máquina de coser recta/ overlock 3h.
- Tijera
- Máquina para colocación de SNAPS.

piezas de moldiería.

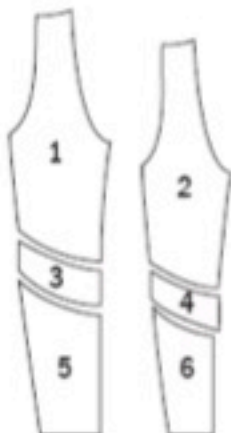


CORTE.

1. Ubicar las distintas piezas de moldiería sobre los textiles y materiales correspondientes.
2. Proceder a cortar según cantidad de piezas necesarias para la confección.

LOS DESPERDICIOS DEL CORTE SERÁN REUTILIZADOS EN LA CONFECCIÓN DE LOS DEMÁS PROTOTIPOS. NO DESECHAR.

CONFECCIÓN.



1. Termofusionar interlock con piuribol. Sobre la misma cortar piezas 1 y 2 (delantero/espalda).

2. Unir las piezas 1 y 2 con 3 y 4 respectivamente (delantero/ espalda) con máquina recta.

3. Unir las piezas conformadas anteriormente con piezas 5 y 6 respectivamente (delantero/espalda) con máquina recta.

4. Unir las piezas conformadas anteriormente con piezas 7 con máquina recta.

6. Cerrar pantalón por costuras laterales (interna y externa) y uniendo los tiros.

7. Colocar cintura con elástico interno.

8. Unir piezas 9 con pieza 8 y 10, colocando la pestaña con elástico.

9. Unir la pieza conformada con los ruedos de cada pierna del pantalón respectivamente.

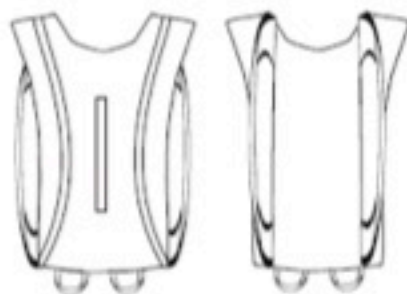
10. Sellar todas las costuras con sachet de leche.

11. Colocar elástico en el dobladillo de la pieza conformada en paso 8.

12. Colocación de snaps según marcas de posición.



prototipo KIT



Descripción - PROTOTIPO KIT: mochila de silver junto con crepe impermeabilizado en el exterior con sachets de leche y bolsa de alimento para mascotas(perros y gatos) para el momento de emergencia en la inundación

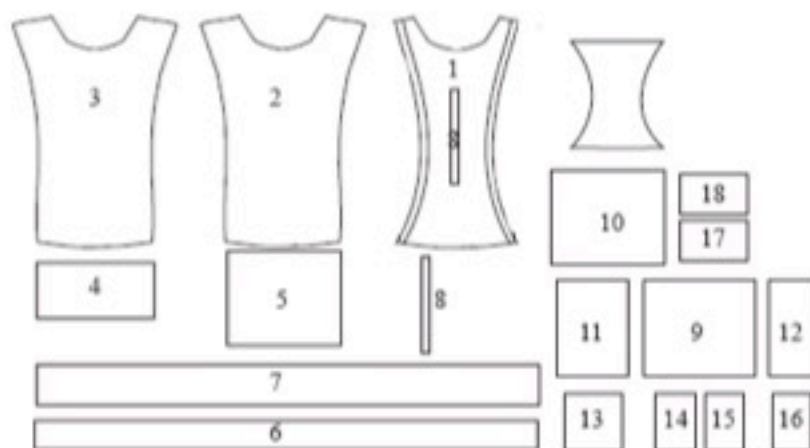
materiales.

- Textil: silver/ crepe
- Avilós: cierres dientes de perro/ snaps plásticos 13/15 mm/ cinta reflectiva/ elástico/ hilo
- Sachet de leche (en tiras de 1 cm) para fusionar y sellar costuras. También para impermeabilizar
- Bolsa de alimento: Para impermeabilizar.

herramientas.

- Máquina de coser recta
- Tijera
- Máquina para colocación de SNAPS.

piezas de moldiería.

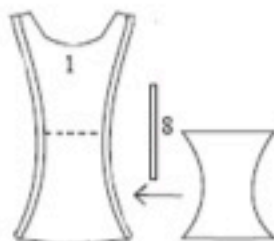


CORTE.

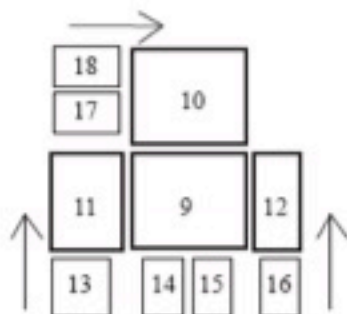
1. Ubicar las distintas piezas de moldera sobre los textiles correspondientes respetando línea de HILO.
2. Proceder a cortar según cantidad de piezas necesarias para la confección.

LOS DESPERDICIOS DEL CORTE DE LOS DEMAS PROTOTIPOS
SERÁN REUTILIZADOS EN LA CONFECCIÓN DE ESTE

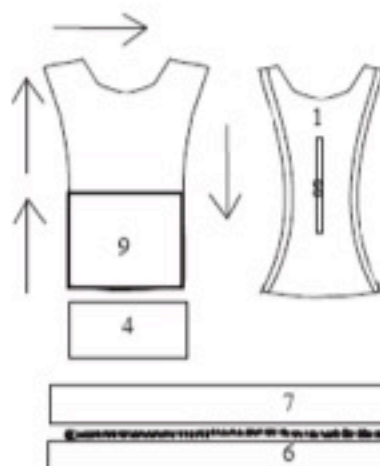
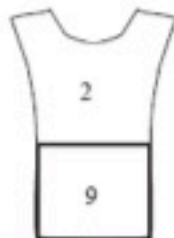
CONFECCIÓN.



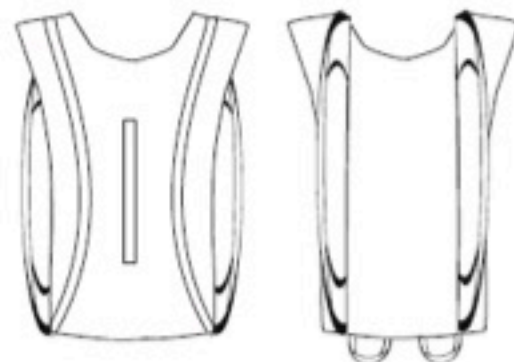
1. Colocar en el centro de la pieza 1 el cierre y coserlo junto con la solapa(puntada 301).
2. En el interior de la pieza 2, colocar donde estan las marcas el bolsillo de cristal 19(puntada 301).
3. Unir las piezas conformadas anteriormente con piezas 1 incorporando la cinta reflectiva a en la unión a modo de vivo(puntada 301).
4. Las piezas conformadas se unirán con el recorte 7(puntada 301)
5. La pieza 7 se une con el recorte 5 en donde los puntos indican(puntada 301).



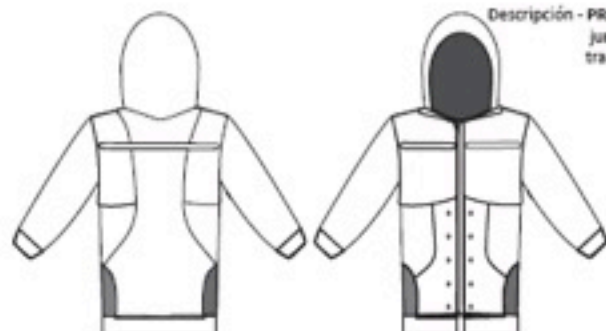
6. Unir pieza 9 con 10 incorporando la cinta reflectiva a en la unión a modo de vivo (puntada 301).
7. A esta pieza conformada unirle 11 en el lado izquierdo y en el lado derecho la pieza 12 incorporando la cinta reflectiva a en la unión a modo de vivo en ambos casos(puntada 301).
8. Darle una terminación de vivos con cintas de 2 cm de ancho en todo el contorno(puntada 301).
9. A la pieza 9 unirle en donde los puntos indican los recortes 14 y 15(puntada 301).
10. A la pieza 12, unir en donde los puntos indican el recorte 16(puntada 301).
11. A la pieza 11 unir donde los puntos indican el recorte 13(puntada 301).
12. A la pieza 10 unir donde los puntos indican los recortes 18 y 17(puntada 301).
13. A esta pieza conformada unirle en los costados a la pieza 5(puntada 301).



14. A esta ultima pieza conformada unir con pieza 6(puntada 301).
15. A la pieza 6 colocarle cierre, desde un extremo al otro. Colocarle el cierre macho(puntada 301).
16. El cierre hembra, restante, unirlo a la pieza 7 donde indiquen los puntos (puntada 301).
17. Cerrar cierre y unir por ultima la pieza restante 4, dando el fondo al kit (puntada 301).
18. Colocar y coser las cinchas a medida del usuario(puntada 301).



prototipo BAJADA



Descripción - PROTOTIPO BAJADA: piloto de silver junto con materiales reutilizados con transformación en bolsa de dormir.

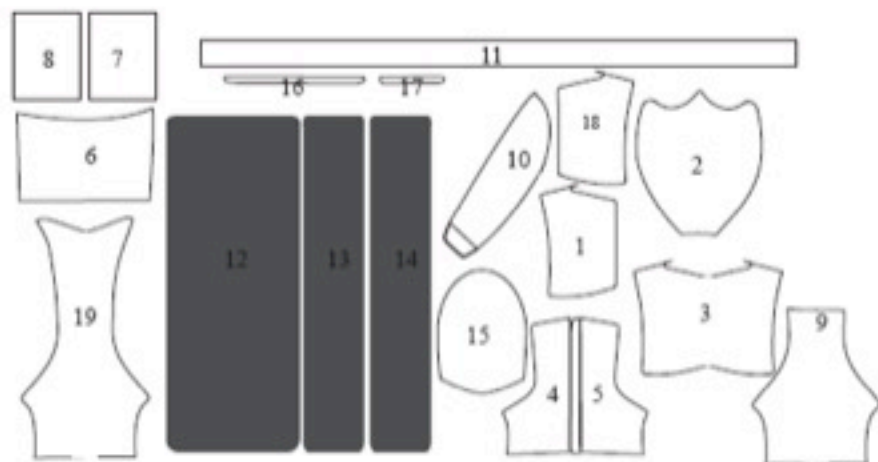
materiales.

- Textil: silver
- Avíos: cierres dientes de perro/ snaps plásticos 15/15 mm/ cinta reflectiva/ elástico/ hilo
- Sachtet de leche (en tras de 1 cm) para fusionar y sellar costuras.
- Bolsa de alimento de perro para fusionar y sellar costuras
- Guata: Para relleno

herramientas.

- Máquina de coser recta
- Tijera
- Máquina para colocación de SNAPS.

piezas de moldiería.



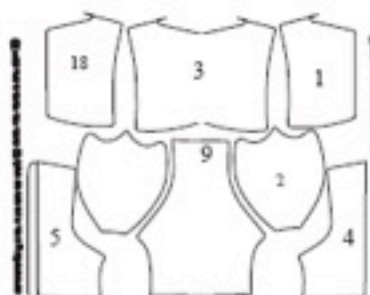
CORTE.

1. Ubicar las distintas piezas de moldiería sobre los textiles correspondientes respetando línea de HILO.
2. Proceder a cortar según cantidad de piezas necesarias para la confección.

LOS DESPERDICIOS DEL CORTE DE LOS DEMAS PROTOTIPOS
SERÁN REUTILIZADOS EN LA CONFECCIÓN DE ESTE

CONFECCIÓN.

1. Unir pieza 1 con 2 (puntada 301).
2. A esta pieza formada unirle con 4 incorporando la cinta reflectiva a en la unión a modo de vivo (puntada 301).
3. Unir pieza 18 con 2 incorporando la cinta reflectiva a en la unión a modo de vivo (puntada 301).
4. Las piezas conformadas se unirán con el recorte 5 incorporando la cinta reflectiva a en la unión a modo de vivo (puntada 301)
5. Esta gran pieza formada se unirá con la pieza 3 (puntada 301).
6. Unir pieza 9 con 3 (puntada 301).
7. Unir a la pieza 5/18 cierre, y el otro lado del cierre a la pieza 4/1 (puntada 301).



8. a la pieza 9 coserle unicamente por donde esta indicado la pieza 6 (puntada 301).
9. En el resto de la pieza 9 junto con las demas coser completamente la pieza 19 incorporando la cinta reflectiva a en la unión a modo de vivo (puntada 301).
10. Fijarse bien que no se toquen las piezas 6 y 19 para evitar que el relleno sea cosido.



11. Terminar de coser pieza 6 al resto (puntada 301).
12. Unir hombros y coser mangas. Pieza 10 colocar relleno entre pieza 19 y resto de pieza conformada (puntada 301).
13. En los extremos del piloto (desde el lado de adentro y de afuera que tenemos ahora, vamos a coser otro cierre -3 contando los delanteros y la espalda.) (puntada 301)
14. En la pieza de adentro (6) vamos a poner la misma cantidad de cierres que pusimos anteriormente (tres) pero en este caso un poco mas adentro (donde esta marcado) para colocar el otro extremo de los cierres arriba cerca de los hombros, en donde indican los puntos.



15. Donde se encuentre cierre vamos a coser correspondientemente las piezas 16 y 17 que son solapas (puntada 301).

16. Unir cintura (pieza 11) con toda la estructura inferior. (puntada 301).

17. Unir pieza 12 con 13 y 14 una de cada lado (puntada 301).

18. Colocar esta pieza 3 cm arriba de la cintura en la pieza 11, incorporando la cinta reflectiva a en la unión a modo de vivo (puntada 301).

19. Colocar cierre entre la pieza 13 y la pieza 14 (puntada 301)

20. En los extremos opuestos a la pieza 11, colocar 2 cierres, terminando de darle cierre total a la prenda, incorporando la cinta reflectiva a en la unión a modo de vivo.

21. Colocar snaps entre la pieza 6 y la 4 y 5.

22. Terminar de coser la capucha incorporando la cinta reflectiva a en la unión a modo de vivo.

23. En los puños darle una terminación con elástico.

